

Tolerance, Unless  
Otherwise Stated. Is

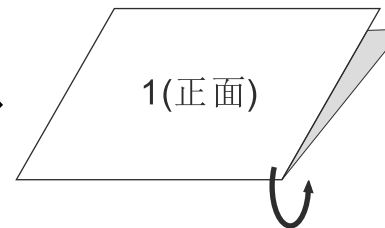
Above 0.5 to and including 6	±0.1
Excess 6 to and including 30	±0.2
Excess 30 to and including 120	±0.3
Excess 120 to and including 315	±0.5
Excess 315 to and including 1000	±0.8
Excess 1000 to and including 2000	±1.2

2021年8月5日

A/1



1. 说明书双面印刷完成  
(297x210=A4) 共1页



2. 说明书折叠完成

制作说明:

1. 说明书完成的尺寸: 148\*210
2. 材料: 80克的白色纸
3. 印刷说明: 说明书为297x210(A4) 双面印刷, 并折叠成148x210大小完成(详看图示)
4. 印刷颜色: 黑白
5. 印刷时, 内容准确, 清晰, 墨色均匀, 表面清洁。

A1	修改尺寸图数据	2021.07	
REV	DESCRIPTION	DATE	NAME

DESIGN	黄卓桓	2021.07.30	TITLE	<b>Instructions</b>	
CHECKED	陈启炎	2021.7.30	REF	说明书 (多语言版)	
APPROVED		2021.7.30		FFAS8101-A00500BC0/Integral Foam & Water Faucet-AC FFAS8101-D00500BC0/Integral Foam & Water Faucet-DC FFAS8101-AD0500BF0/Integral Foam & Water Faucet-AC/DC	
SCALE	MATERIAL	WEIGHT	DWG NO.		
			FF1-CN521K00456399	<i>American Standard</i>	



2021年8月5日

A/1

CN

- \* 安装须由专业人员进行。
- \* 使用水源: 市政饮用水。(请确保水源清洁, 低质量的水会导致阀芯或内部组件堵塞, 影响产品性能。)
- \* 低电压提示: 指示灯连续闪烁, 表示电池电量不足, 请更改电池。
- \* 皂液浓度低于下限时, 请及时补充皂液, 避免电机空载使用。
- \* 关水保护: 当持续使用60s, 水将自动关闭, 如需再次使用, 请移开手再次感应即可。
- \* 进行清洁时, 请勿使用研磨海绵、擦洗剂、有机溶剂或酸性清洁剂、水垢去除剂、食用醋或含有醋酸的清洁剂。
- \* 本体组已由工厂检验即调试至最佳工作状态, 请勿自行拆装。
- \* 请保管好说明书和特配工具, 以便作维护使用。
- \* 如需维修或有其他故障不能排除时, 请专业人员来解决或打售后服务电话。

EN

- \* Product should be installed by a certified plumber.
- \* Ensure clean water source – poor water quality can cause cartridge and internal components to clog, resulting in poor water flow and/or product failure.
- \* Low voltage prompt: Indicator light flashes continuously, please replace with fresh batteries.
- \* When soap is lower than the minimum fill level, please replenish soap to avoid no-load running of electric motor.
- \* Water off protection: the water will automatically turn off when it is used continuously for 60 seconds. If you need to use it again, please remove your hand and feel it again.
- \* Do not use abrasive sponges, scouring agents, organic solvents or acidic cleaners, limescale removers, household vinegar or cleaners containing acetic acid on product.
- \* Product has been fully assembled and inspected in the factory, there is no need to disassemble it/ any components during installation.
- \* Please retain this installation manual and any accompanying tools for maintenance purposes.
- \* Please contact our local after-sales service should the product malfunction/ require repairs.

TH

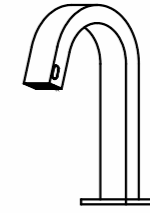
- \* ควรติดตั้งสินค้าโดยผู้ชำนาญ
- \* ตรวจสอบความสะอาดของน้ำในการใช้งาน เพื่อป้องกันการตกตะกอนอันเป็นสาเหตุของการอุดตัน และ ประสิทธิภาพการไหลของน้ำ
- \* การแจ้งเตือนแรงดันไฟฟ้า: ไฟแสดงสถานะกะพริบอย่างต่อเนื่อง โปรดเปลี่ยนแบตเตอรี่ใหม่
- \* เมื่อสบู่ต่ำกว่าระดับการเติมขั้นต่ำ โปรดเติมสบู่เพื่อหลีกเลี่ยงไม่ให้มอเตอร์ไฟฟ้าทำงานผิดปกติ
- \* คุณสมบัติการประหยัดน้ำ: ก๊อกน้ำ ได้รับการตั้งโปรแกรมให้จ่ายน้ำเป็นเวลา 60 วินาทีต่อการเปิดใช้งานหนึ่งครั้งเพื่อหลีกเลี่ยงการสูญเสียน้ำ กรุณาเปิดเซ็นเซอร์อีกครั้งเพื่อจ่ายน้ำให้มากขึ้น
- \* ควรใช้ฟองน้ำที่มีความนุ่มทำความสะอาด หลีกเลี่ยงการขัดด้วยอุปกรณ์ที่มีความหยาบ และ น้ำยาทำความสะอาดที่มีฤทธิ์แรง
- \* ห้ามดัดแปลงสินค้า เนื่องจากสินค้าถูกประกอบมาเพื่อพร้อมติดตั้งและใช้งาน การแยกชิ้นส่วน หรือ ดัดแปลง อาจส่งผลต่อคุณภาพ และ ประสิทธิภาพในการใช้งาน
- \* โปรดศึกษาและปฏิบัติตามคู่มือเพื่อการดูแลรักษาอย่างถูกต้อง
- \* ท่านสามารถติดต่อบริการหลังการขาย เพื่อรับคำแนะนำในการแก้ปัญหาเบื้องต้นด้วยตัวเอง หรือ ขอนัดเพื่อรับบริการซ่อม

ID

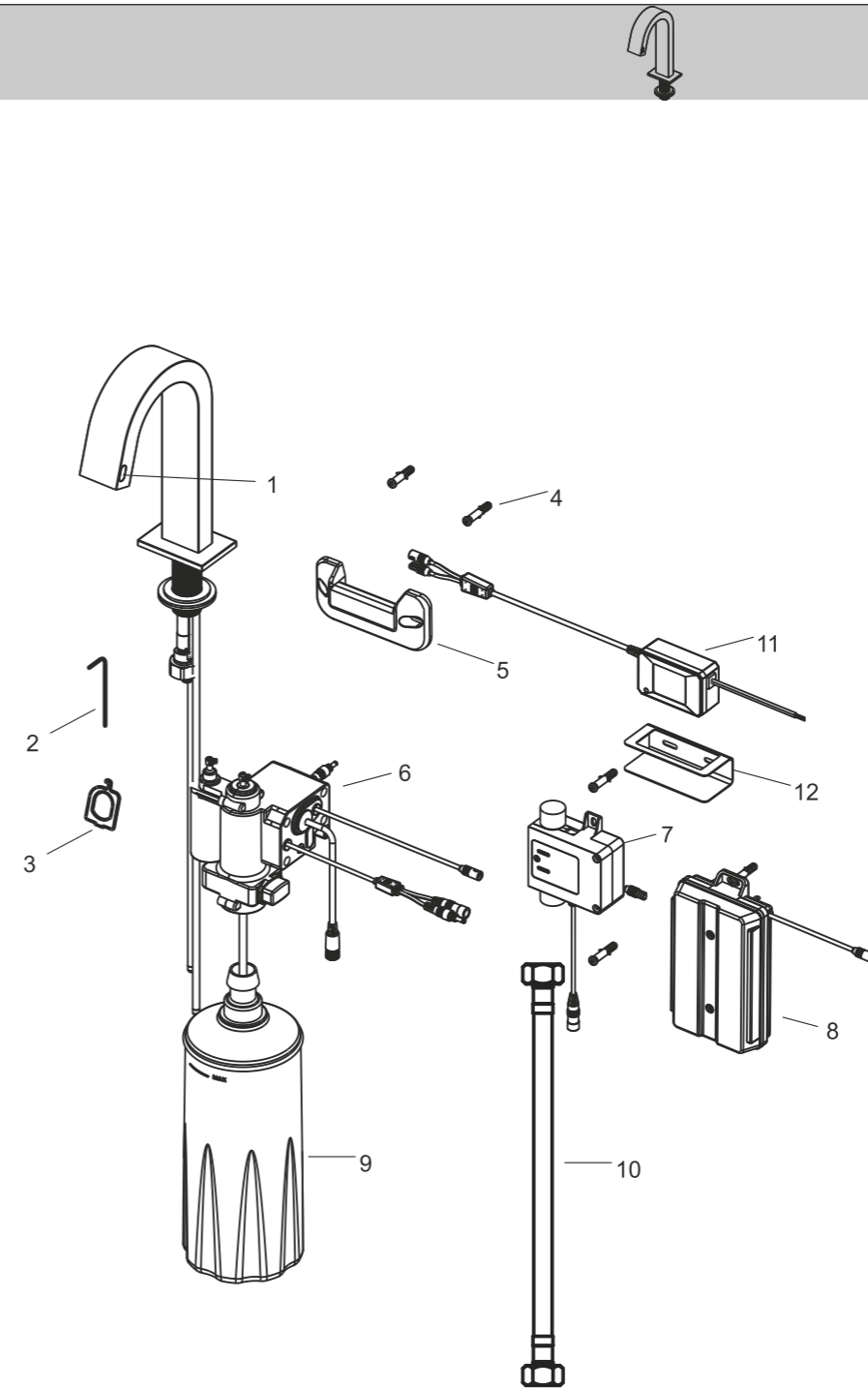
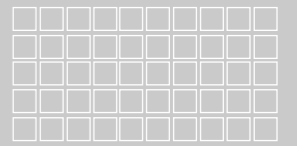
- \* Produk harus dipasang oleh plumber tersertifikasi.
- \* Pastikan sumber air yang bersih – buruknya kualitas air dapat mengakibatkan cartridge dan komponen didalamnya tersumbat, mengakibatkan aliran air yang kecil dan/atau kegagalan produk.
- \* Peringatan daya rendah: Lampu indikator berkedip secara menerus, harap ganti dengan baterai yang baru.
- \* Ketika volume sabun kurang dari level pengisian minimum, harap segera isi sabun untuk menghindari motor elektrik menyala tanpa beban.
- \* Fitur hemat air: Keran telah diprogram untuk mengeluarkan air selama 60 detik tiap dinyalakan untuk menghindari air terbuang percuma. Silahkan paku sensor kembali jika ingin mengeluarkan lebih banyak air.
- \* Jangan gunakan spons kasar, zat pembersih, cairan organik atau pembersih bersifat asam, pembersih kerak, cuka dapur atau pembersih yang mengandung asam asetat pada produk.
- \* Produk telah dirakit dan diperiksa seutuhnya di pabrik, tidak perlu untuk membongkar produk/komponen apapun selama proses pemasangan.
- \* Tolong simpan petunjuk pemasangan ini dan peralatan bawaan untuk keperluan perawatan.
- \* Silahkan hubungi layanan purnajual kami jika ditemukan produk tidak berfungsi/ membutuhkan perbaikan.

VN

- \* Sản phẩm nên được lắp đặt bởi một người có kinh nghiệm.
- \* Đảm bảo nguồn nước sạch. Chất lượng nước bẩn có thể làm cho van điều khiển lưu lượng và các linh kiện bên trong bị nghẹt, dẫn đến lưu lượng yếu hoặc gây nên lỗi cho sản phẩm.
- \* Nhắc nhở điện áp thấp: Đèn tín hiệu nhấp nháy liên tục, vui lòng thay pin mới.
- \* Khi xả phòng thấp hơn mức tối thiểu, vui lòng bổ sung thêm xà phòng để tránh động cơ điện chạy không tải.
- \* Tính năng tiết kiệm nước: Vòi đã được lập trình để nước chảy trong 60 giây cho mỗi lần kích hoạt để tránh lãng phí nước. Vui lòng kích hoạt lại cảm biến để nước chảy thêm lần nữa.
- \* Không sử dụng miếng bọt biển mài mòn, chất tẩy, dung môi hữu cơ, hoặc chất tẩy tính axit, chất tẩy rửa cặn rỉ, giấm hoặc chất tẩy rửa có chứa axit acetic để vệ sinh.
- \* Thân vòi đã được kiểm tra và cam kết bởi nhà máy sản xuất ở điều kiện làm việc tốt nhất. Vui lòng không tháo rời sản phẩm.
- \* Vui lòng lưu giữ hướng dẫn sử dụng và các công cụ chuyên dụng để bảo trì sản phẩm.
- \* Nếu sản phẩm cần được sửa chữa hoặc bị trục trặc gì, bạn có thể gọi thợ giải quyết hoặc gọi cho phía dịch vụ sau bán hàng.

FFAS8101-AD0500BF0  
Integral Foam & Water Faucet-AC/DCFFAS8101-A00500BC0  
Integral Foam & Water Faucet-ACFFAS8101-D00500BC0  
Integral Foam & Water Faucet-DC

American Standard



FFAS8101-AD0500BF0

1	FF1-CN521Z9Z810101	1
2	FF1-CN521Z9Z810102	1
3	FF1-CN521Z9Z810103	1
4	FF1-CN521Z9Z810203	8
5	FF1-CN521Z9Z810204	1
6	FF1-CN521Z9Z810104	1
7	FF1-CN521Z9Z810105	1
8	FF1-CN521Z9Z810206	1
9	FF1-CN521Z9Z810205	1
10	FF1-CN521Z9Z810106	1
11	FF1-CN521Z9Z810207	1
12	FF1-CN521Z9Z810208	1

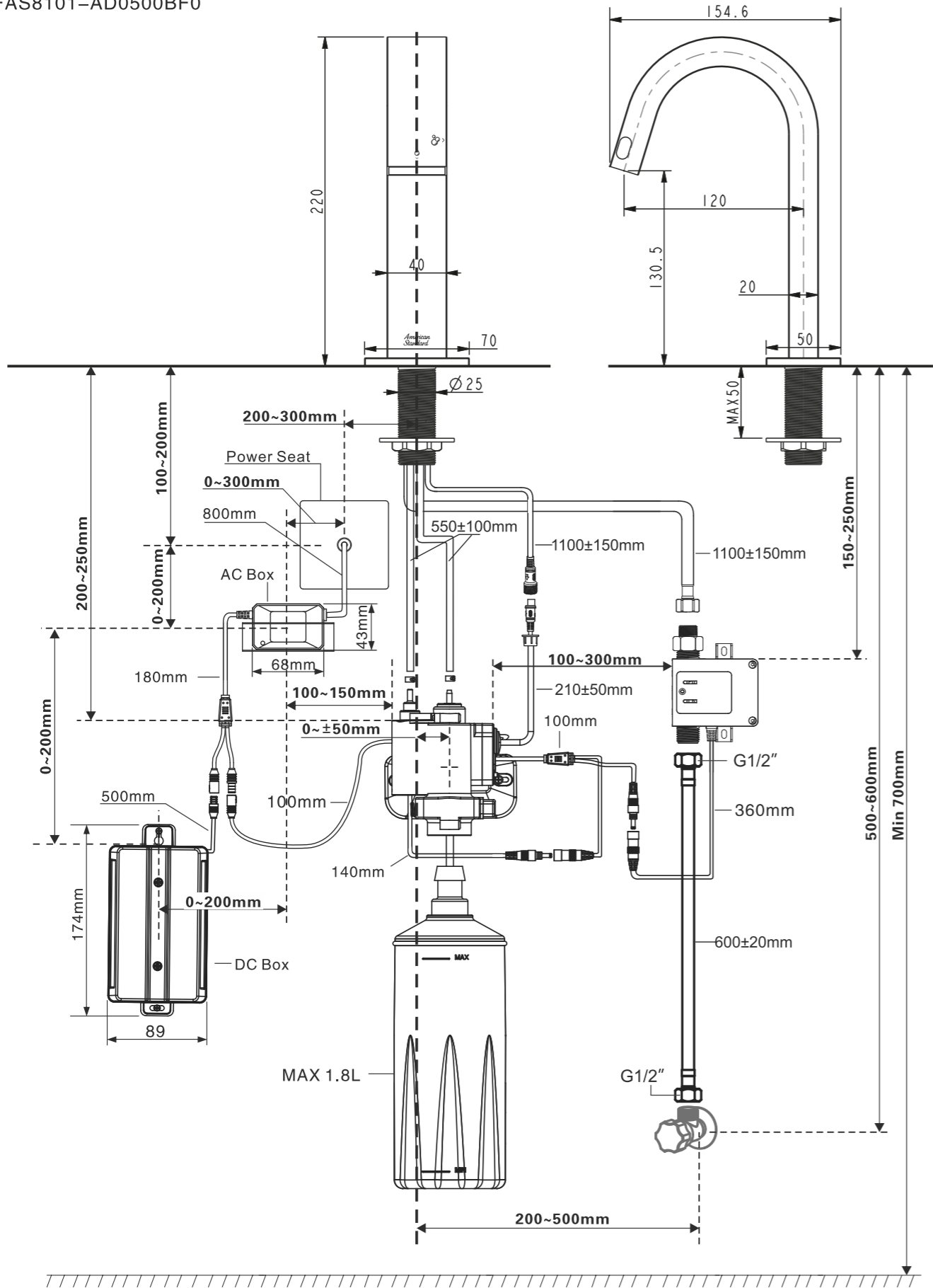
FFAS8101-A00500BC0

1	FF1-CN521Z9Z810101	1
2	FF1-CN521Z9Z810102	1
3	FF1-CN521Z9Z810103	1
4	FF1-CN521Z9Z810203	6
5	FF1-CN521Z9Z810204	1
6	FF1-CN521Z9Z810104	1
7	FF1-CN521Z9Z810105	1
8	FF1-CN521Z9Z810206	0
9	FF1-CN521Z9Z810205	1
10	FF1-CN521Z9Z810106	1
11	FF1-CN521Z9Z810207	1
12	FF1-CN521Z9Z810208	1

FFAS8101-D00500BC0

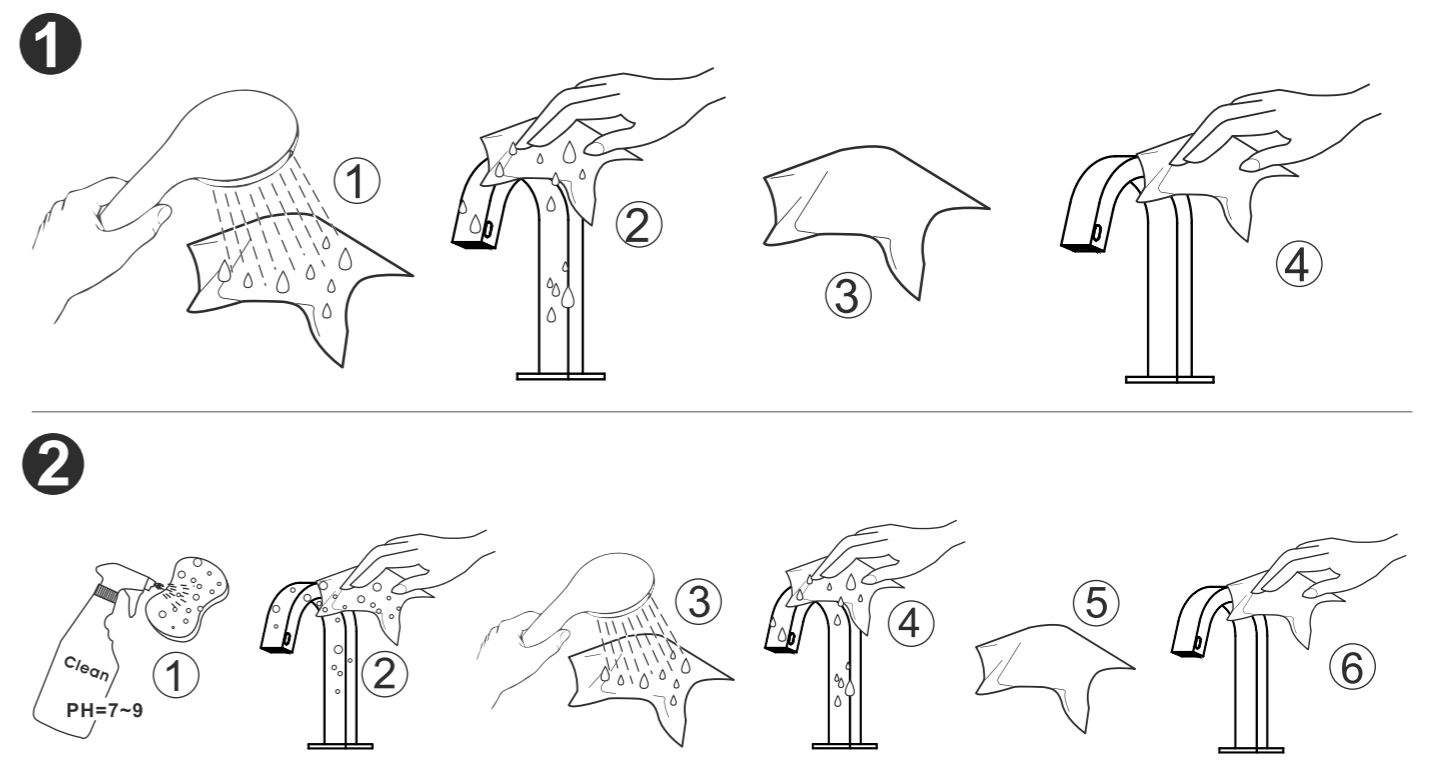
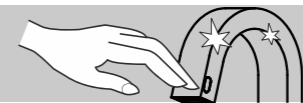
1	FF1-CN521Z9Z810101	1
2	FF1-CN521Z9Z810102	1
3	FF1-CN521Z9Z810103	1
4	FF1-CN521Z9Z810203	6
5	FF1-CN521Z9Z810204	1
6	FF1-CN521Z9Z810104	1
7	FF1-CN521Z9Z810105	1
8	FF1-CN521Z9Z810206	1
9	FF1-CN521Z9Z810205	1
10	FF1-CN521Z9Z810106	1
11	FF1-CN521Z9Z810207	0
12	FF1-CN521Z9Z810208	0

FFAS8101-AD0500BF0



**VN** Xử lý sự cố

Triệu chứng	Nguyên nhân có thể xảy ra	Giải pháp
Không có nước chảy ra	Hết pin	Thay pin
	Nguồn cung cấp nước bị cắt	Kiểm tra nguồn cung cấp nước
	Bộ lọc bị tắc nghẽn bởi các mảnh vụn / bụi bẩn	Làm sạch bộ lọc
	Áp lực nước quá thấp	Cải thiện nguồn áp lực nước
Không có xả phòng	Không khí vẫn còn sót trong ống xả phòng	Kích hoạt cảm biến liên tục để loại bỏ không khí bị mắc kẹt khỏi ống
	Xả phòng bị đóng băng do nhiệt độ môi trường thích hợp	Duy trì nhiệt độ môi trường thích hợp
	Không đủ xả phòng trong hộp đựng xả phòng	Đổ đầy đủ lượng xả phòng vào hộp chứa (mức đổ đầy tối thiểu)
	Đầu vào của ống xả phòng hoặc van một chiều bị tắc	Làm sạch đầu vào của ống xả phòng / van một chiều, thay van một chiều nếu cần
Xả phòng chảy ra không có bọt	Sử dụng sai loại xả phòng	Đổ đầy hộp chứa với đúng loại xả phòng (tự tạo bọt)
Nước / Xả phòng không chảy liên tục	Bụi bẩn trên cửa sổ cảm biến	Làm sạch cửa sổ cảm biến
Nước / xả phòng không chảy ra	Bộ lọc bị tắc nghẽn bởi các mảnh vụn / bụi bẩn	Làm sạch bộ lọc
	Nguồn cung cấp nước quá thấp	Tăng lưu lượng từ nguồn cấp nước chính
	Bộ lọc bị tắc nghẽn bởi cặn bẩn / bụi bẩn	Làm sạch bộ lọc
Lượng nước chảy quá thấp	Áp lực nước quá thấp	Cải thiện nguồn áp lực nước
Lượng nước chảy quá nhiều	Áp lực nước quá cao	Giảm nguồn áp lực nước
Nhanh hết Pin	Pin không chính xác	Thay đổi sang pin 4AA kiềm
	Mạch điện hoặc dây tín hiệu bị ướt	Sấy khô bằng mạch / đường tín hiệu
Đèn báo hiệu không sáng	Hết pin	Thay pin
	Kết nối pin kém	Kiểm tra sự kết nối của pin
	Đèn bị hỏng	Thay thế đèn báo và / hoặc mạch điện



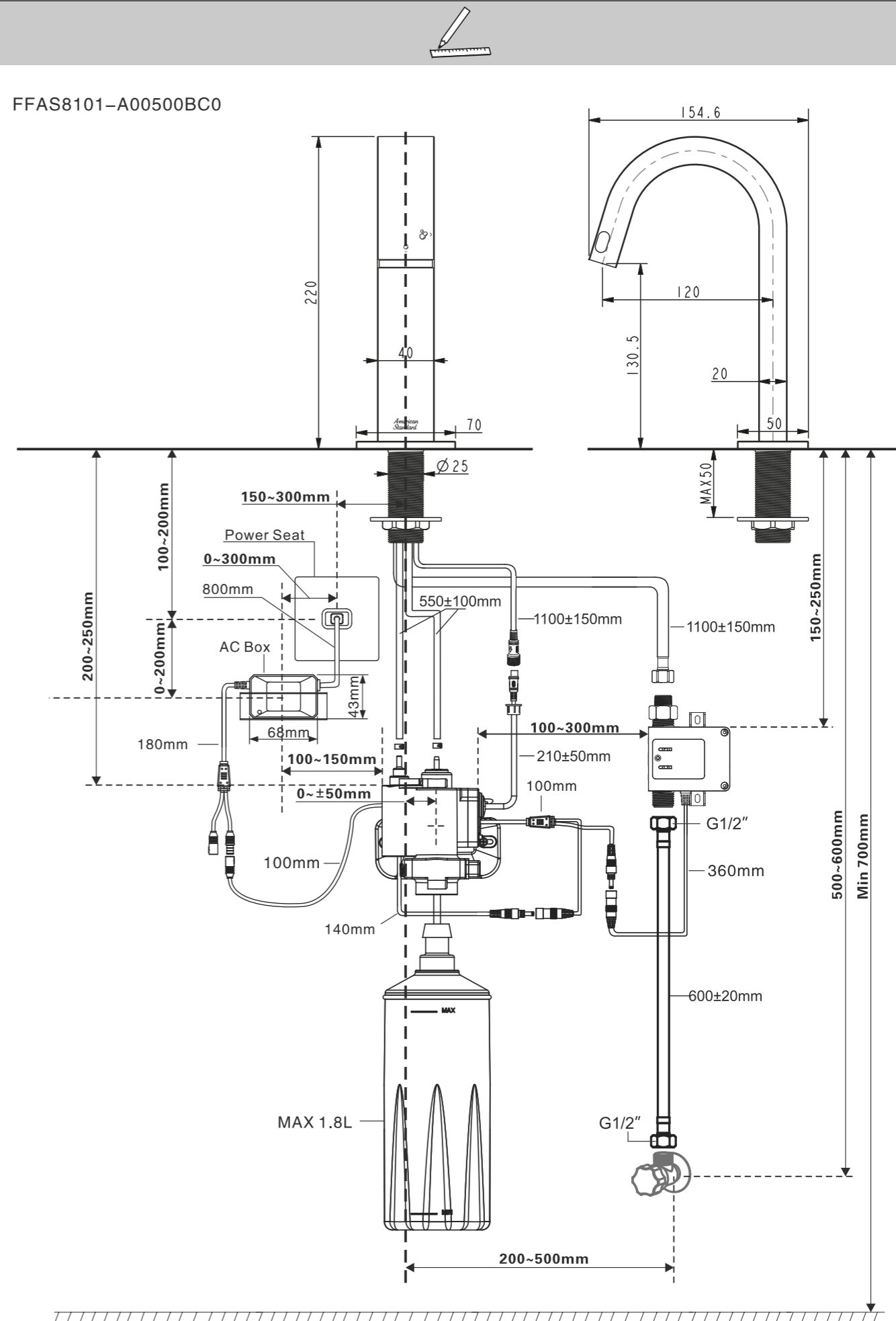
**TH** การแก้ไขปัญหา

อาการ	สาเหตุของปัญหา	การแก้ปัญหา
การจ่ายน้ำขัดข้อง	แบตเตอรี่หมด	เปลี่ยนแบตเตอรี่
	ไม่มีการจ่ายน้ำ	ตรวจสอบการจ่ายน้ำ
	ตัวกรองอุดตันด้วยเศษ/สิ่งสกปรก	ทำความสะอาดตัวกรอง
	แรงดันน้ำต่ำ	เพิ่มแรงดันน้ำจากต้นทาง
การจ่ายสบู่ขัดข้อง	ฟองอากาศที่ติดอยู่ในท่อจ่ายสบู่	กระตุ้นเซ็นเซอร์ซ้ำๆ เพื่อให้ฟองอากาศที่ติดอยู่ออกจากท่อ
	สบู่แข็งตัวเนื่องจากอุณหภูมิแวดล้อมต่ำ	ใช้งานในอุณหภูมิแวดล้อมที่เหมาะสม
	สบู่ไม่เพียงพอ	เติมสบู่ในปริมาณที่เพียงพอ (ให้อยู่ระดับขั้นต่ำที่แนะนำ)
	ท่อสบู่หรือวาล์วอุดตัน	ทำความสะอาดท่อ/วาล์ว เปลี่ยนวาล์วถ้าจำเป็น
สบู่ที่เครื่องจ่ายออกมาไม่เป็นฟอง	ใช้สบู่ผิดประเภท	เติมภาชนะด้วยสบู่ชนิดที่ถูกต้อง (เลือกใช้สบู่แบบมีครีมโฟม)
น้ำ/สบู่ถูกจ่ายอย่างต่อเนื่อง	พบสิ่งสกปรกบนกระจกเซ็นเซอร์	ทำความสะอาดเซ็นเซอร์
การจ่ายน้ำ/สบู่ขัดข้อง	พบสิ่งสกปรกบนกระจกเซ็นเซอร์	ทำความสะอาดเซ็นเซอร์
	ตัวกรองอุดตันด้วยเศษ/สิ่งสกปรก	ทำความสะอาดตัวกรอง
	แรงดันน้ำต่ำ	เพิ่มแรงดันน้ำจากต้นทาง
ปริมาณน้ำไหลน้อยเกินไป	ตัวกรองอุดตันด้วยเศษ/สิ่งสกปรก	ทำความสะอาดตัวกรอง
	แรงดันน้ำต่ำ	เพิ่มแรงดันน้ำจากต้นทาง
	แรงดันน้ำสูง	ลดแรงดันน้ำจากต้นทาง
ปริมาณน้ำไหลมากเกินไป	แรงดันน้ำสูง	ลดแรงดันน้ำจากต้นทาง
แบตเตอรี่หมดเร็วเกินไป	ใช้แบตเตอรี่ผิดประเภท	เปลี่ยนเป็นแบตเตอรี่อัลคาไลน์ขนาด AA จำนวน 4 ก้อน
ไฟแสดงสถานะไม่ติด	แผงวงจร/สายสัญญาณเปียก	ทำให้แผงวงจร/สายสัญญาณแห้ง
	แบตเตอรี่หมด	เปลี่ยนแบตเตอรี่
	ไม่ได้ใส่แบตเตอรี่อย่างถูกต้อง	ตรวจสอบการติดตั้งแบตเตอรี่
	ไฟแสดงสถานะ/แผงวงจรชำรุด	เปลี่ยนไฟแสดงสถานะ/แผงวงจร

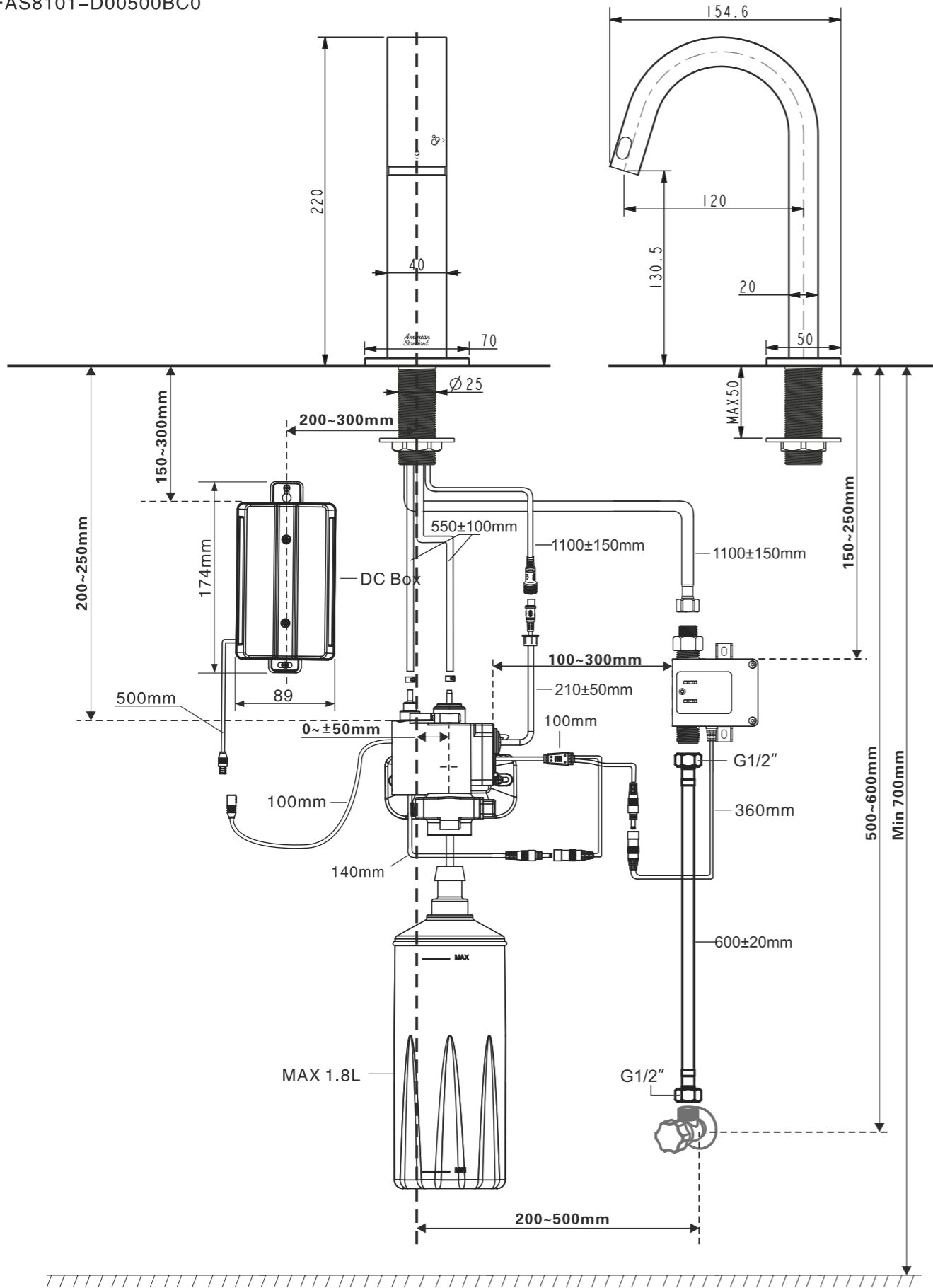
**ID** Penyelesaian Masalah

Kendala	Kemungkinan Masalah	Solusi
Tidak ada air yang keluar	Daya baterai habis	Ganti baterai
	Pasokan air terhenti	Periksa pasokan air
	Filter tersumbat oleh kerak/ kotoran	Bersihkan filter
	Tekanan air sangat rendah	Tingkatkan tekanan air dari sumbernya
Tidak ada sabun yang keluar	Gelembung udara yang terjebak di jalur sabun	Pacu sensor secara berulang, untuk mengeluarkan gelembung udara yang terjebak dalam saluran sabun
	Sabun membeku karena temperatur udara yang rendah	Menjaga temperatur yang sesuai
	Sabun tidak mencukupi di tempat penyimpanan sabun	Isi kontainer dengan jumlah sabun yang cukup (batas level minimum terisi)
Sabun yang keluar tidak berbentuk busa	Inlet jalur sabun atau check valve tersumbat	Bersihkan inlet jalur sabun/ check valve, ganti check valve jika diperlukan
	Jenis sabun yang digunakan tidak sesuai	Isi kontainer dengan jenis sabun yang tepat (self foaming)
Air/ Sabun secara menerus keluar	Kotoran pada permukaan sensor	Bersihkan permukaan sensor
Air/ Sabun tidak keluar	Kotoran pada permukaan sensor	Bersihkan permukaan sensor
	Filter tersumbat oleh kerak/ kotoran	Bersihkan filter
Aliran air terlalu lemah	Pasokan air terlalu rendah	Tingkatkan aliran dari pipa saluran
	Filter tersumbat oleh kerak/ kotoran	Bersihkan filter
	Tekanan air sangat lemah	Tingkatkan tekanan air dari sumbernya
Aliran air terlalu kuat	Tekanan air sangat kuat	Kurangi tekanan air dari sumbernya
Baterai habis dengan cepat	Jenis baterai yang digunakan tidak tepat	Ganti dengan jenis baterai 4 x AA alkaline
Lampu indikator tidak menyala	Circuit board/ jalur sinyal dalam kondisi basah	Keringkan circuit board/ jalur sinyal
	Daya baterai habis	Ganti baterai
	Baterai tidak terhubung dengan benar	Periksa sambungan baterai
	Lampu indikator/ circuit board dalam kondisi usak	Ganti lampu indikator dan/atau circuit board

FFAS8101-A00500BC0



FFAS8101-D00500BC0



**CN** 故障排除

现象	故障原因	处理办法
不出水	电池耗尽 ( 电池供电产品 )	更换新电池
	停水	等待来水
	过滤网太脏造成堵塞	清洗过滤器
	水压太低	等待水压上升
不出皂液	第一次使用时皂液管空气未排完	多次感应, 直至出皂液
	环境温度过低, 皂液易凝固	保持适当的环境温度
	肥皂容器内肥皂量不足	在容器中加入适量的皂液
肥皂不起泡	使用了错误类型的肥皂	使用正确的皂液(自泡)
水和皂液持续分发	感应窗口有脏污	清洁感应窗口
水和皂液不分发	感应窗口有脏污	清洁感应窗口
	过滤网被杂物/污垢堵塞了	清洗过滤网
出水量太少	水量调节太小	将供水量调大些
	过滤网被杂物、污垢堵塞了	清洗过滤网
	水压太低	等待水压上升
出水量太大	水压太高	降低水压
电池使用时间短	电池不正确	更换4节AA碱性电池
	电路板和信号线湿了	干燥电路板和信号线
感应指示灯不亮	电池耗尽	更换新电池
	电池未正常连接	检查电池各部分的连接
	指示灯/电路板故障	更换指示灯或电路板

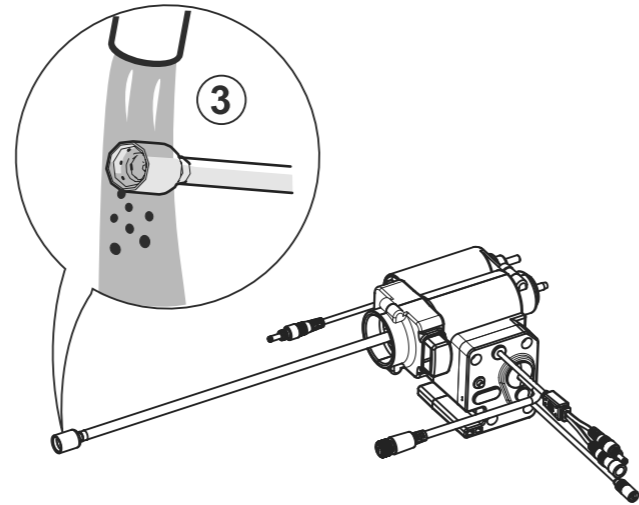
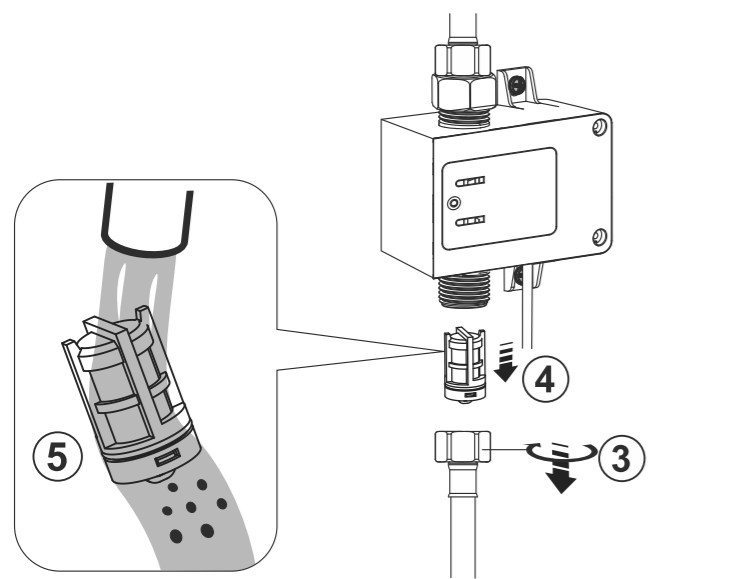
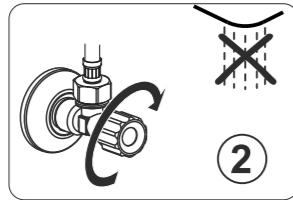
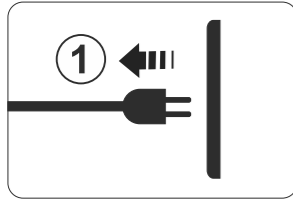
**EN** Trouble shooting

Symptom	Probable Cause	Solution
No water dispensed	The battery is exhausted	Change the battery
	Water supply cut off	Check water supply
	Filter is clogged by debris/ dirt	Clean the filter
	Water pressure is too low	Improve water pressure from source
No soap dispensed	Trapped air bubbles in the soap tube	Trigger the sensor repeatedly to purge trapped air from tube
	Soap is frozen due to low ambient temperature	Maintain proper ambient temperature
	Insufficient soap in the soap container	Fill container with adequate amount of soap (minimum fill level)
	Inlet of soap tube or the check valve is clogged	Clean the inlet of the soap tube/ check valve, replace the check valve if necessary
Soap dispensed is not foamy	Wrong type of soap is used	Fill container with correct soap type (self foaming)
Water/ soap continuously dispensing	Dirt on the sensor window	Clean the sensor window
Water/ soap not dispensed	Dirt on the sensor window	Clean the sensor window
	Filter is clogged by debris/ dirt	Clean the filter
Waterflow is too low	Water supply too low	Increase flow from mains
	Filter is clogged by debris/ dirt	Clean the filter
	Water pressure is too low	Improve water pressure from source
Waterflow is too high	Water pressure is too high	Reduce water pressure from source
Batteries are exhausted too quickly	Incorrect batteries used	Change to 4 x AA alkaline batteries
The indicator light is not on	The circuit board/ signal line is wet	Dry the circuit board/ signal line
	The battery is exhausted	Change the battery
	Battery is not connected properly	Check battery connection
	Indicator light/ circuit board is faulty	Replace indicator light and/or circuit board

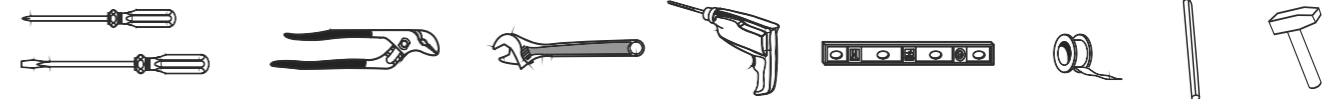


2021年8月5日

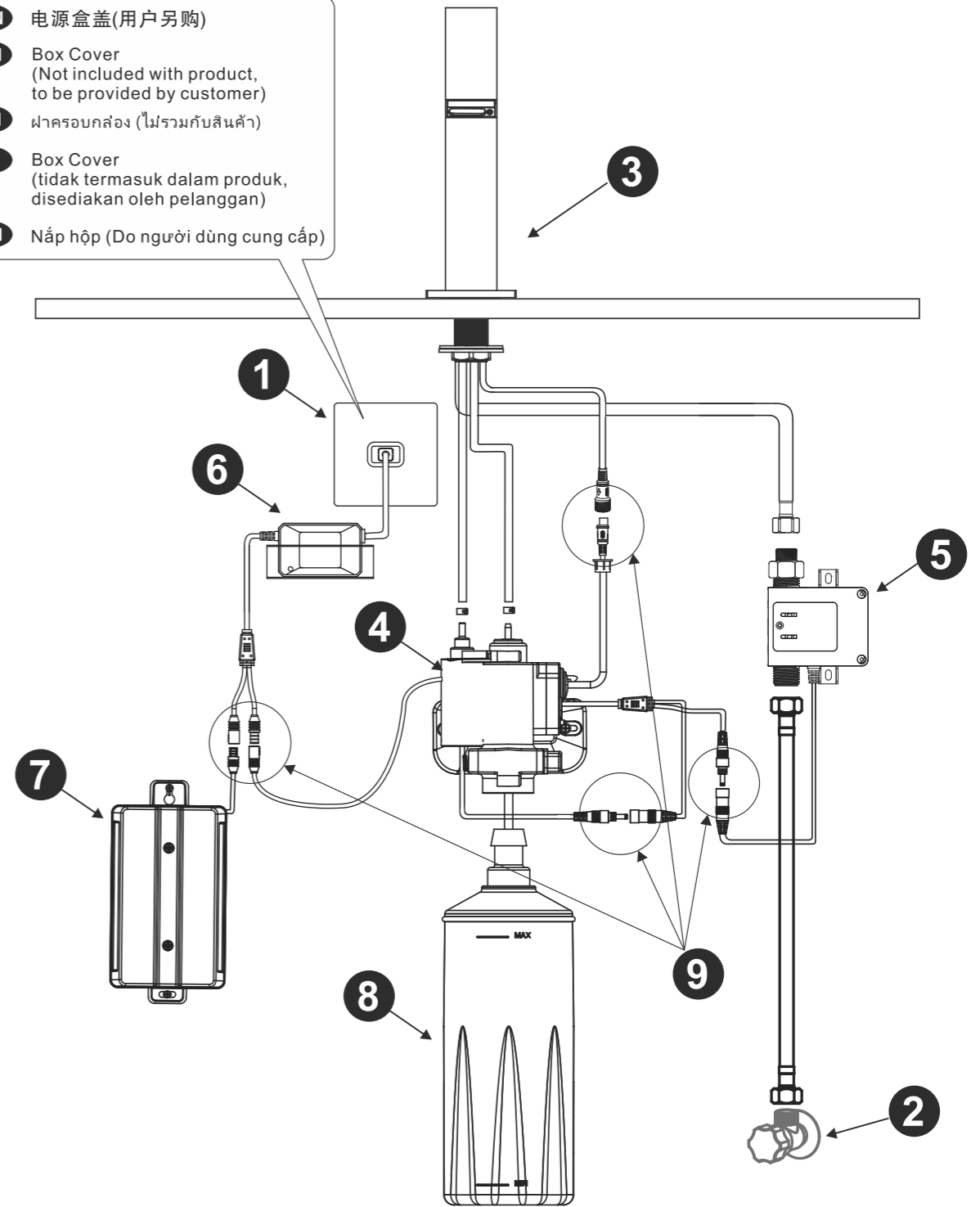
A/1



	DC: 6V (D-size 1.5Vx4) AC: 100~240V; 50/60Hz
	9 ± 2CM
	20 ± 5CM
	0.05 0.8 0.1 0.5
	4 45
	>1 <55
	Soap type: Foam type soap liquid. Viscosity: 1~20 CPS (mPa.s)



- CN** 电源盒盖(用户另购)
- EN** Box Cover (Not included with product, to be provided by customer)
- TH** ฝาครอบกล่อง (ไม่รวมกับสินค้า)
- ID** Box Cover (tidak termasuk dalam produk, disediakan oleh pelanggan)
- VN** Nắp hộp (Do người dùng cung cấp)





2021年8月5日

A/1

1 2

8~50mm  
ø25~28mm

AC:  
100~240V

1-1

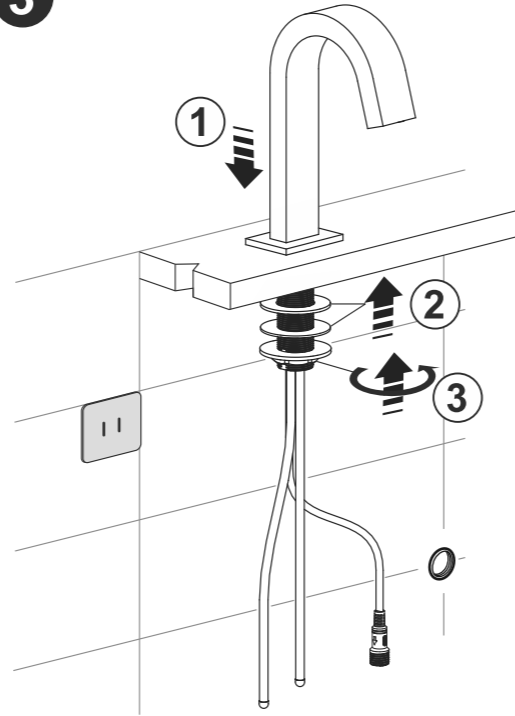
FFAS8101-A00500BC0  
FFAS8101-D00500BC0

1-2

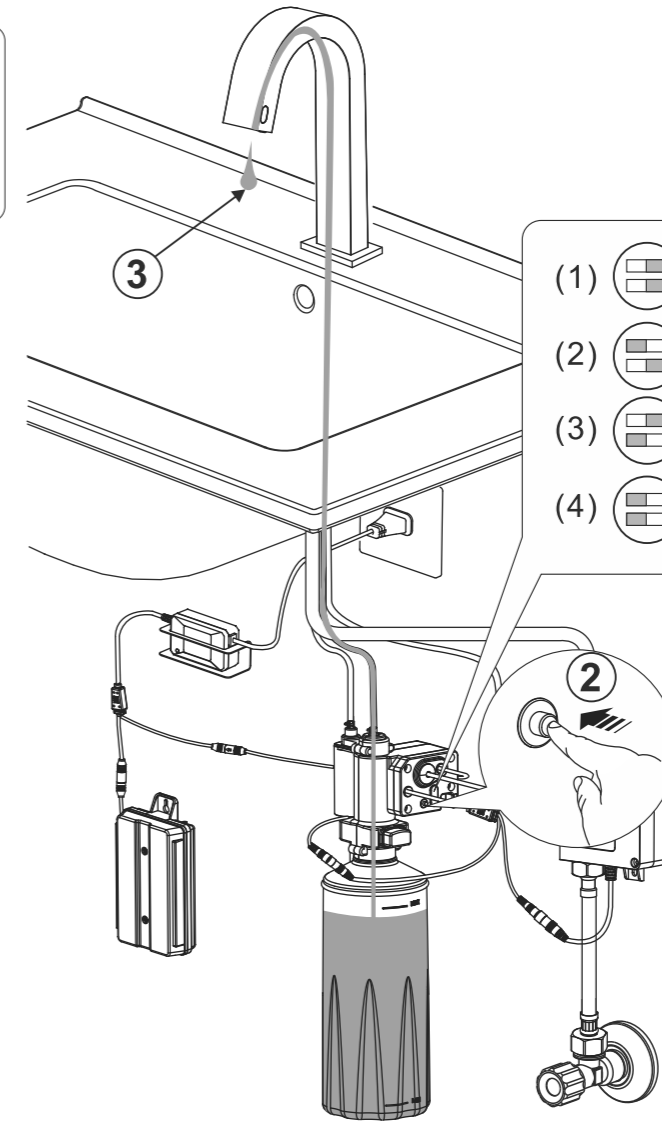
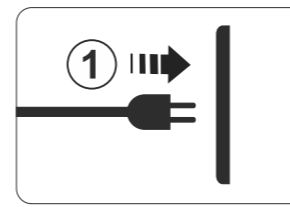
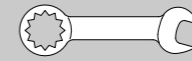
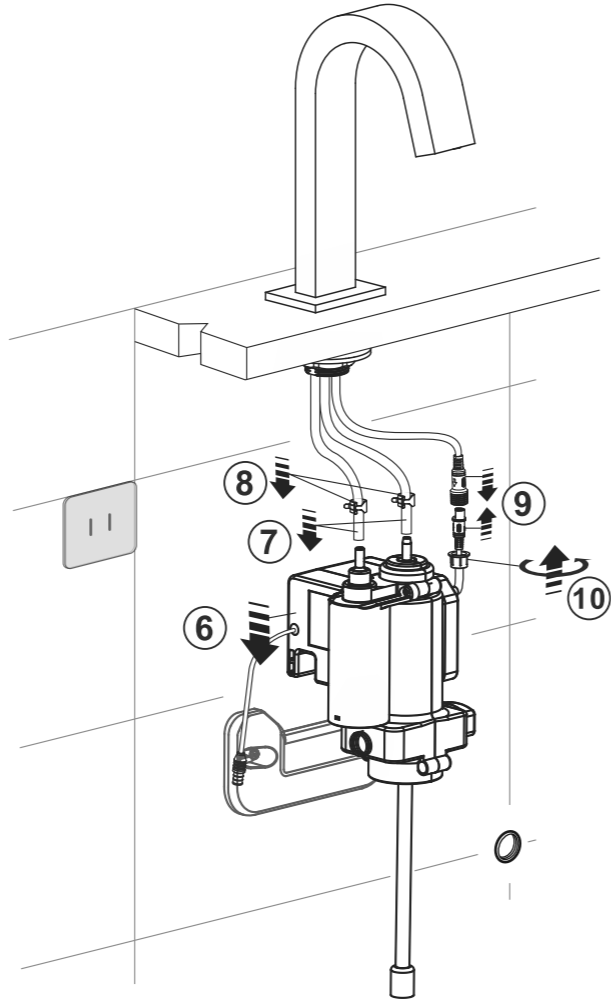
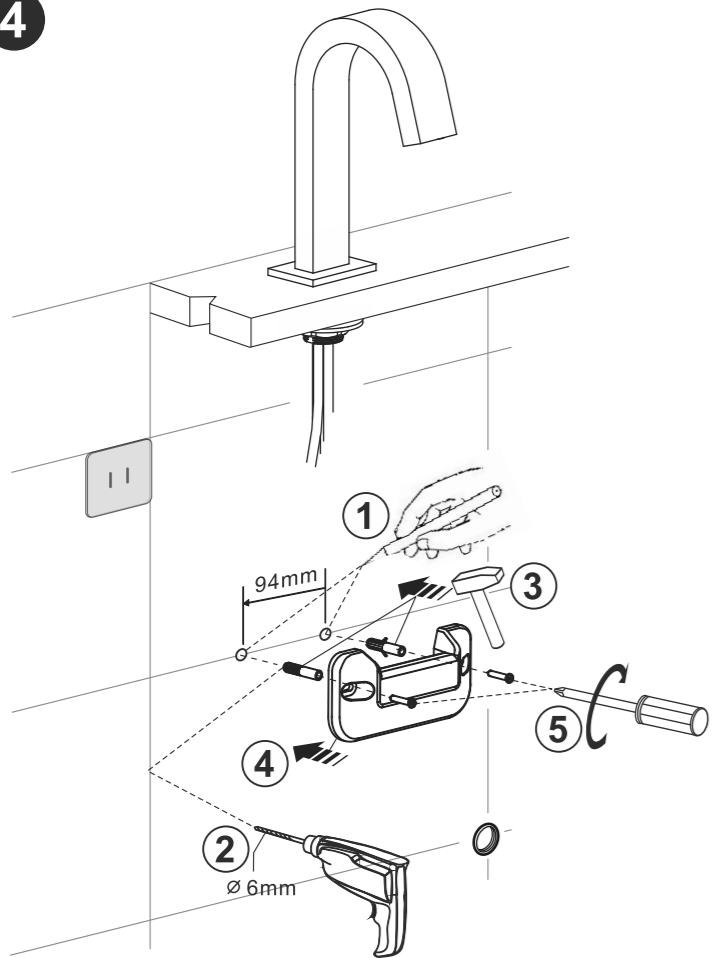
FFAS8101-AD0500BF0

2  
G 1/2"

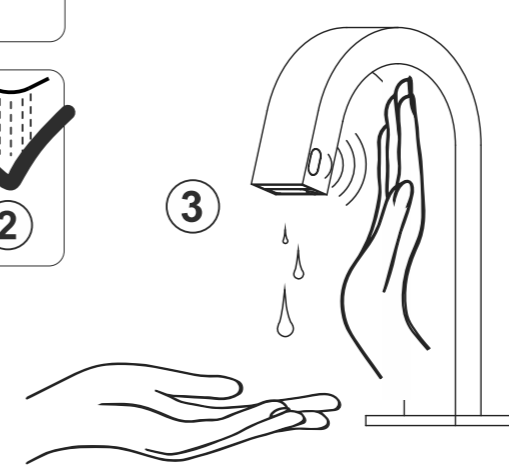
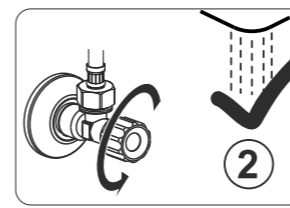
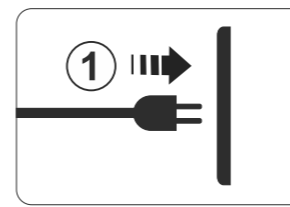
3



4

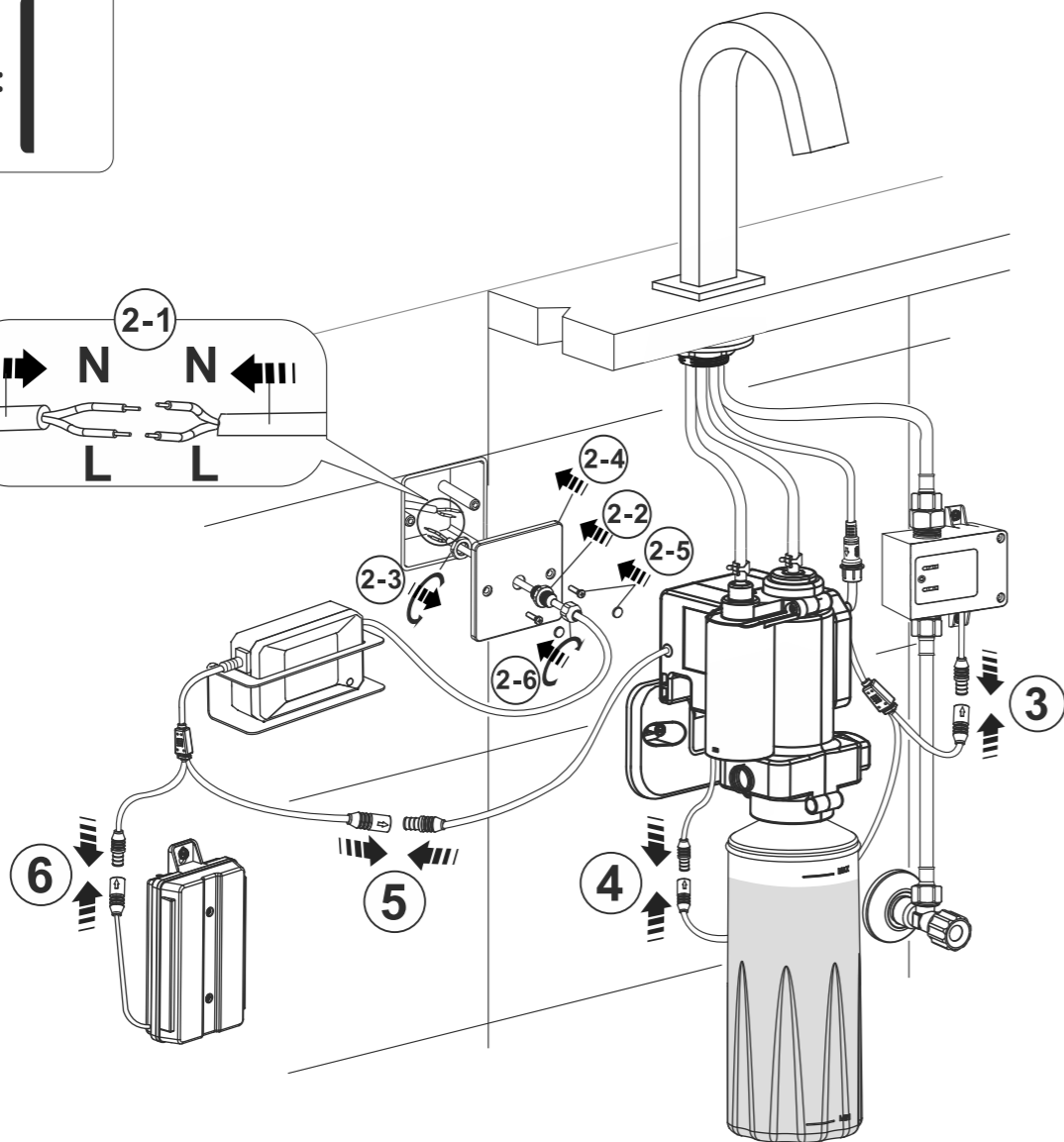
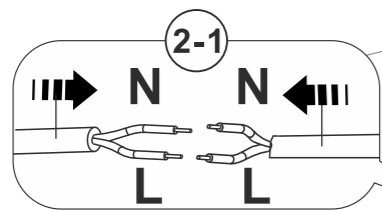
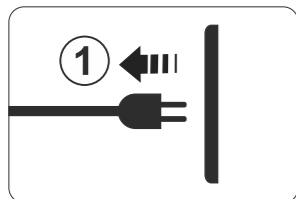


- (1) → = 0.2 S
- (2) → = 0.24 S
- (3) → = 0.29 S
- (4) → = 0.34 S

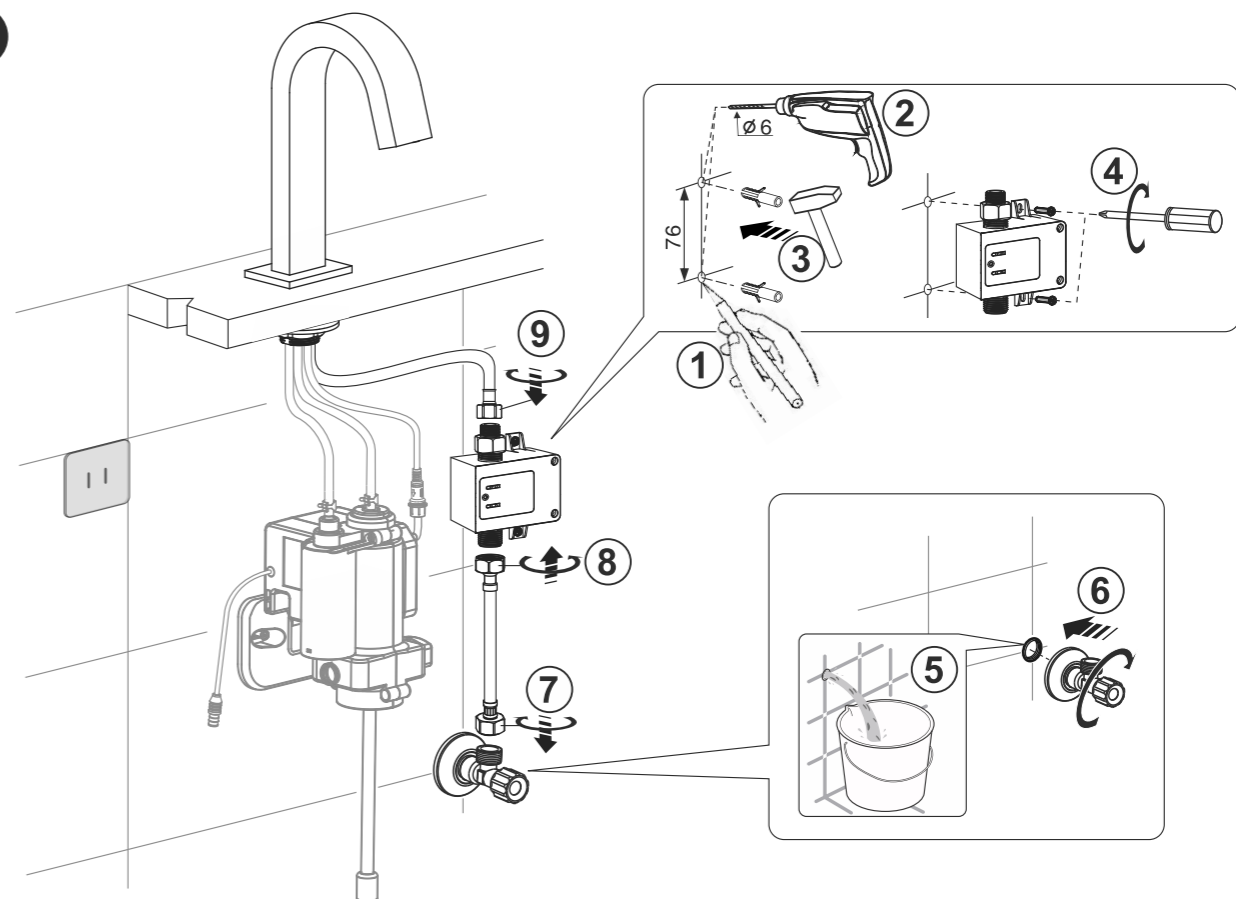




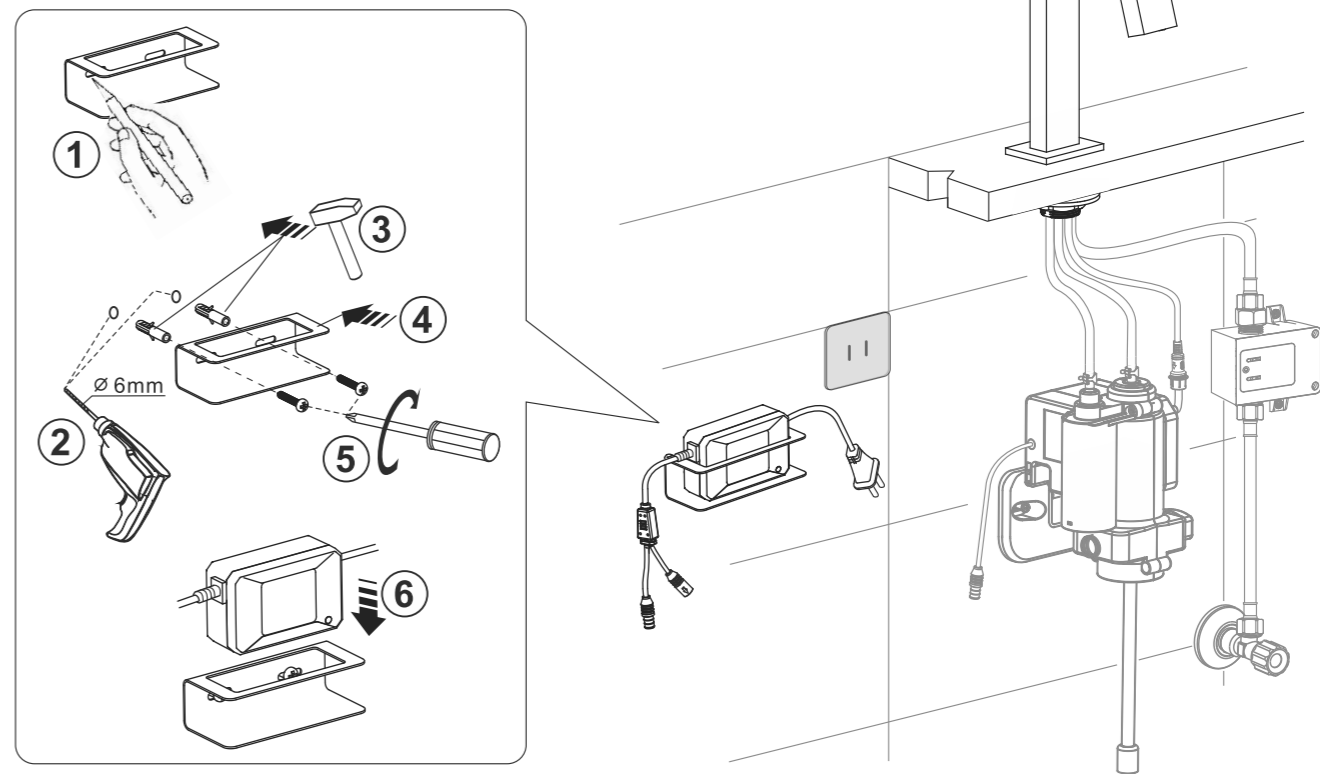
9-3 FFAS8101-AD0500BF0



5



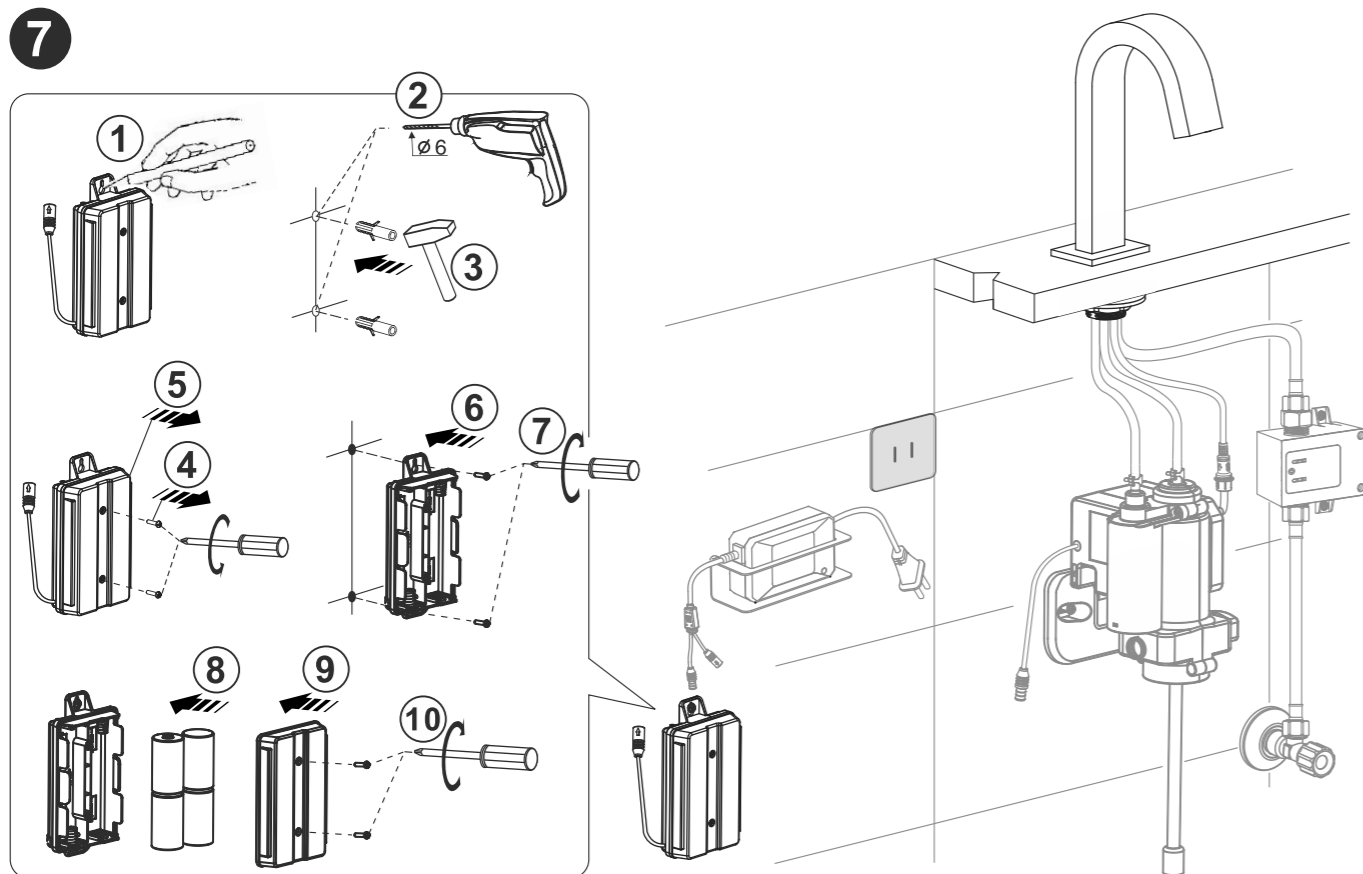
6



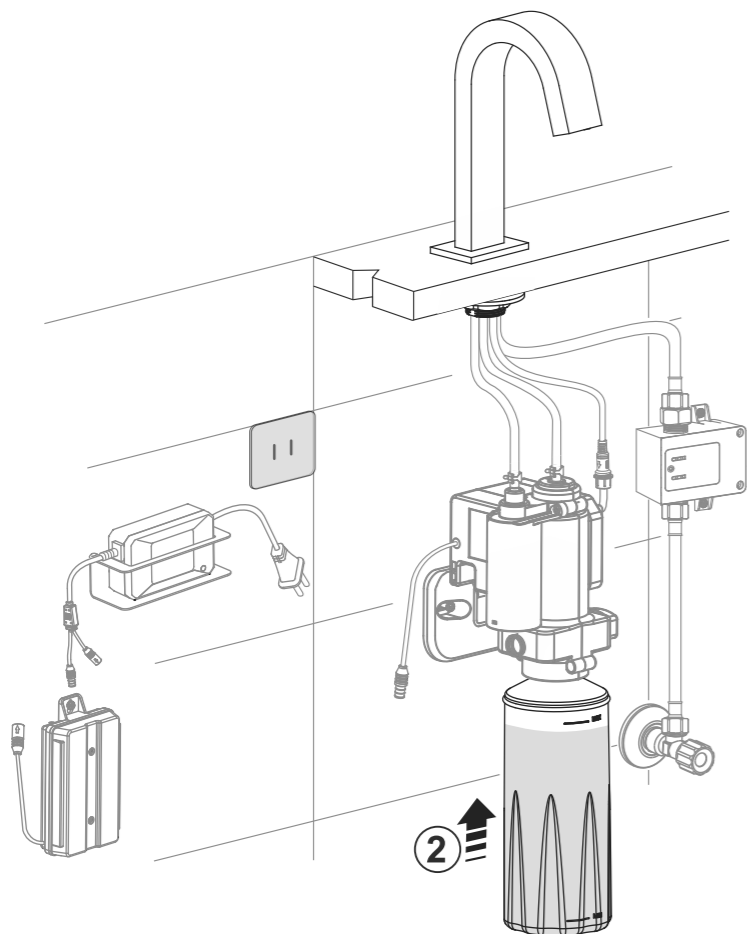




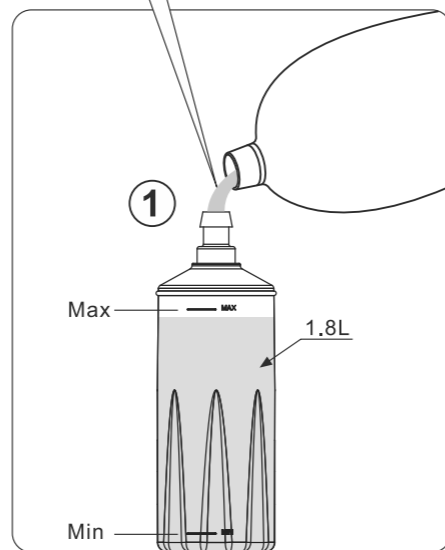
7



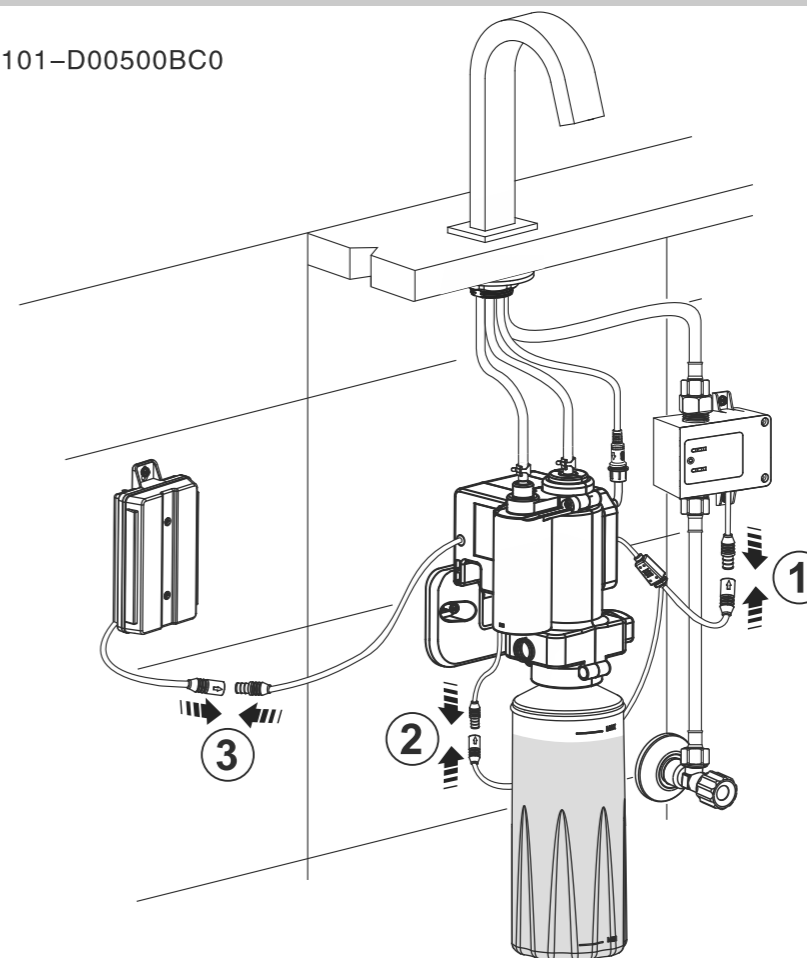
8



- CN** 皂液类型: 泡沫型皂液, 皂液黏度: 1~20cP (mPa.s)
- EN** Soap type: Foam type soap liquid, Viscosity: 1~20 CPS (mPa.s)
- TH** ประเภทสบู่: สบู่เหลวชนิดโฟม ความหนืด: 1~20 CPS (mPa.s)
- ID** Jenis sabun: Sabun cair tipe busa, Viskositas: 1~20 CPS (mPa.s)
- VN** Loại xà phòng: Xà phòng lỏng dạng bọt, Độ nhớt: 1 ~ 20 CPS (mPa.s)



9-1 FFAS8101-D00500BC0



9-2 FFAS8101-A00500BC0

