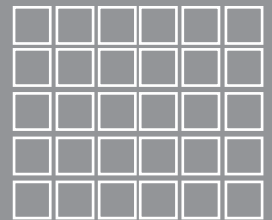
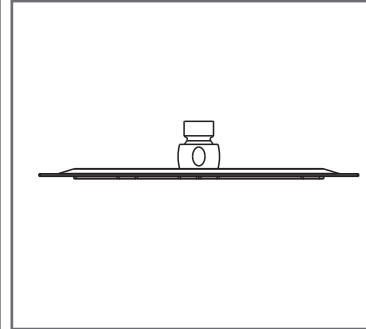


To ensure that your installation proceeds smoothly, please read this instructions carefully before you begin.
 为保证安装顺利，请在进行安装前细阅以下说明

American Standard

FFASS050-006500BC0

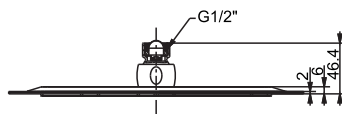
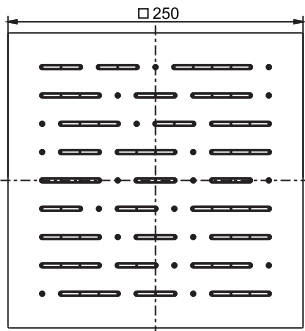
10" 迷幻方超薄富氧头顶花洒



Installation &
 Operation Instruction
 安装/使用说明书

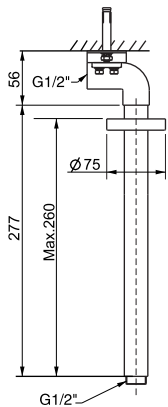
Dimension/基本尺寸图

单位: mm (毫米)

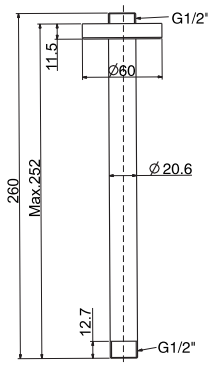


We recommend you should use together with below SKUs.
建议配合下面型号使用:

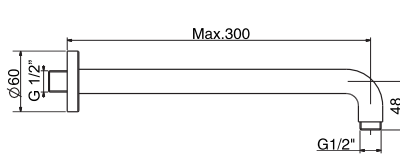
CF-9907.000.50
 (FFAS9907-000500BC0)
 IDS Ceiling Shower Arm
 IDS 顶装式花洒臂管



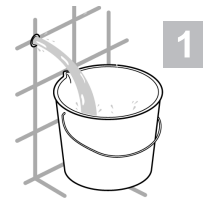
CF-9908.000.50
 (FFAS9908-000500BC0)
 Ceiling Shower Arm
 顶装式花洒臂管



CF-9909.000.50
 (FFAS9909-000500BC0)
 In-wall Shower Arm
 入墙式花洒臂管

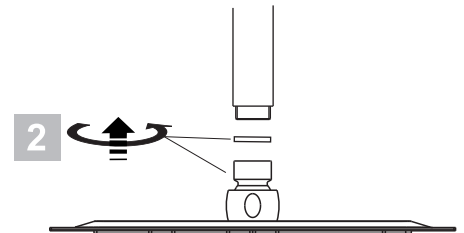


Install/安装

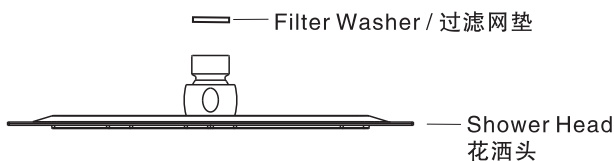


- * 参考尺寸图并铺设管路;
- * 安装前请将管路冲洗干净。

- * Consult the dimension drawing and lay the pipes.
- * Wash and clean the water supply pipeline.



Parts List/零件明细



Notice/注意

Remove all impurity in pipes before beginning to avoid clogging. Connect faucet pipes correctly. / 安装前请务必清理管中杂物，以免造成堵塞，正确连接管路

When you repair the faucet you will need to shut off hot/cold water supply by closing the water supply. / 维护前请关闭冷热供水

Conditions for use / 使用条件

- * Water pressure condition/使用水压: 0.1MPa~0.75MPa (Recommended/推荐: 0.1MPa~0.5Mpa)
- * Environment Temperature/使用环境温度: 1°C~55°C
- * Not for use as a steam outlet. / 切勿使用蒸汽

Cleaning the surface of faucet / 表面清洁

- * Rinse the product with clean water. / 用清水清洗
- * Dry with soft cotton flannel cloth. / 用软棉布擦干
- * Do not clean the product with acid, polish, abrasives, harsh cleaners, or cloth with a harsh surface as these products may damage the finish. 切勿使用具研磨作用的清洁剂、布或纸巾; 切勿使用含酸性的清洁剂、擦亮磨料、粗糙的清洁剂或肥皂

美标水嘴及浴洒产品质量担保书

尊敬的客户：

感谢您选购美标产品！

对于您购买的美标产品，美标公司对正常使用下的水嘴和浴洒产品，自购买日起（以发票上所载时间为准），对其主体及阀芯提供5年免费保修，其余部件提供1年免费保修。对于保修期后出现的损坏，本公司将不再承担免费保修责任。具体保修内容如下：

在保修期内，用户在正确按照产品说明书等相关要求使用本公司的产品的情况下，如因产品质量问题导致的损坏或功能瑕疵，本公司将免费维修或换以相同型号的产品（若没有相同型号的产品，本公司有权代之以类似型号的产品）。提出免费维修时，须出示购物凭证（正式发票）；

产品保修范围不包括：人为损坏或未按照说明书规定的方式进行安装或操作造成的损坏和瑕疵；由于自然灾害（如火灾，冰冻灾害等）、异常电压、安装不当、使用不当、维护不当等导致的故障或损伤；水压不足，水中的杂质过多和不正当清洗所导致的问题；在保修期内无法提供购货发票原件作为购货凭证的；其它不可归责于生产商和销售商的情形。

此产品质量担保书同时适用于购买美标产品作为住宅和商用的消费者。

若有任何疑问可联络离您最近的美标公司售后服务中心，或拨打美标全国免费电话进行咨询。

全国免费电话：800-820-3191

400-820-3191

美标水嘴用户护理指南与安装使用注意事项

水嘴护理指南

为保持水嘴表面的光洁晶亮，请定期或经常清洗水嘴表面：

1. 先用清水冲洗干净水嘴，然后用软棉布抹干水嘴表面；
2. 如水嘴表面有污渍难以清洗时，建议先用中性或弱碱性清洁剂（建议PH值为7~9）清洗，然后用清水冲洗干净，最后用软棉布抹干水嘴表面。

清洁水嘴注意事项：

1. 请勿使用任何具有研磨作用的清洁剂清洁水嘴；
2. 请勿使用具有研磨作用的清洁用具（如砂布或钢丝球等）清洁水嘴；
3. 切勿使用任何含有酸性的清洁剂清洁水嘴。

安装使用注意事项：

1. 推荐使用冷热水压力：最低压力0.1Mpa（动压），最高压力0.5Mpa（动压）；
2. 切勿配反热水和冷水进水管；
3. 切勿使用蒸汽代替热水供应；
4. 建议使用环境温度1~55℃，超出此范围可能会对水嘴造成损坏；
5. 水嘴的供热水一侧处于高温状态，请注意不要让皮肤直接接触五金配件表面，当心烫伤。