

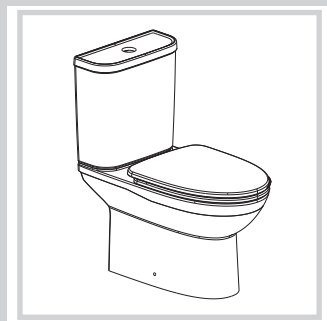
# 新摩登

CP-2629

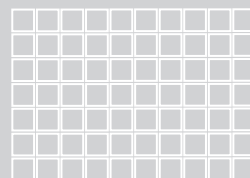
CP-2630

WP-3630, WP-4630

安装说明书



American Standard



感谢阁下选用我们的产品……我们的产品多年来一直是优良质量的标志。为了有助于安装顺利进行，请您在开始安装之前仔细阅读这些指南，也请查阅推荐的工具和材料表；小心打开您的新产品。

**警告：** 易碎产品。小心轻放以避免产品破碎和人身伤害。

**注意：** 图片可能与真实产品不符（请以实物为准）。

所有的安装程序必须严格遵从当地的卫浴和建筑法规条例。

**备注：** 此安装说明书只针对座厕部分的安装予以简要说明，水箱配件及盖板的安装请分别参见相应的安装说明书。

## 使用注意事项

- 1、请不要向便器内冲入新闻纸、纸尿裤、妇用卫生巾等容易堵塞的物品。
- 2、请不要用重力撞击陶瓷，以防止破损漏水。
- 3、不要在零摄氏度以下水的环境中使用。

## 推荐工具和材料（客户自备）

油泥刀

可调扳手

鲤鱼钳

十字型螺丝起子

扳手

水平尺

钢锯

一字型螺丝起子

冲击钻

矽胶

卷尺

## 基本尺寸

每种型号的产品都提供了尺寸图，打\*为建议尺寸。

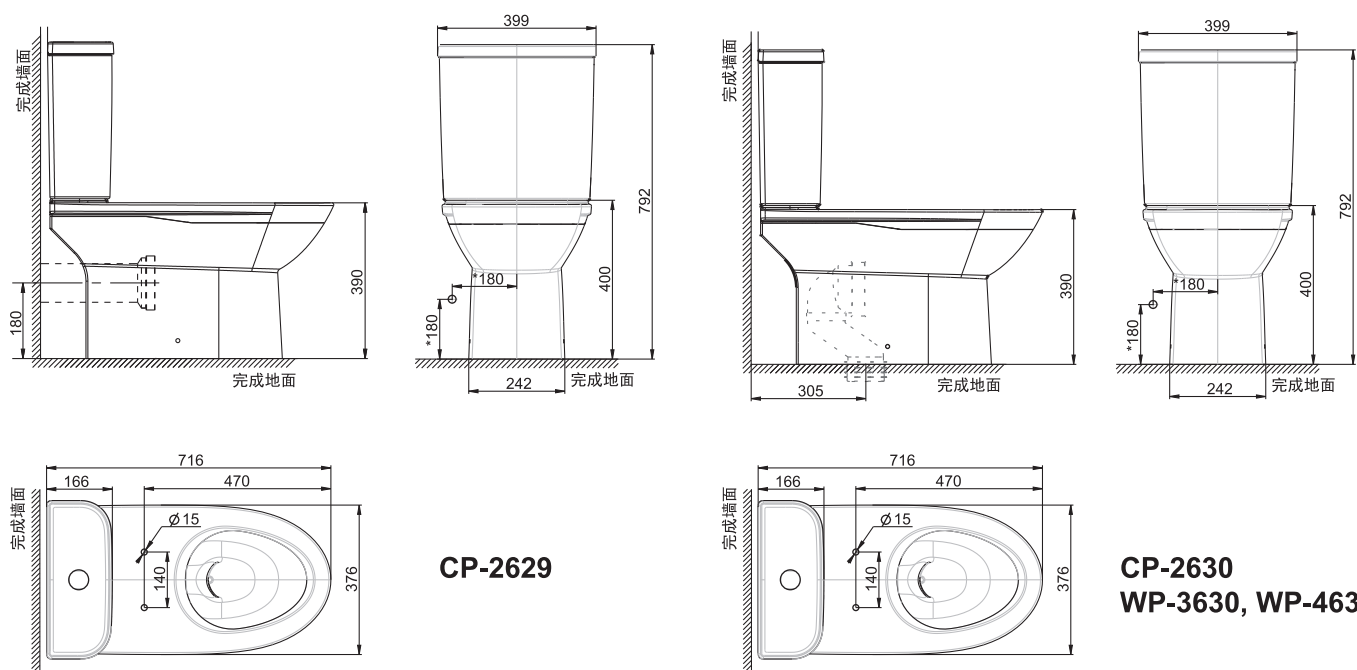
注意：该产品尺寸图仅供参考，产品具体尺寸可能在公差范围内有所变化。

用水量： 3/4.5L

单位：毫米

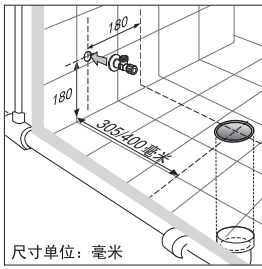
额定用水效率等级：1级

标准号： GB2552-2017



1

## 管道分布图

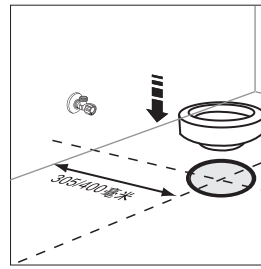


尺寸单位：毫米

进水角阀：进水角阀的联接尺寸为G1/2英寸。  
 排污管：内径102毫米的标准管，安装时，注意排污管必须安装成一定的倾斜度（每100毫米有2毫米的倾斜度）。  
 排气孔：不得小于直径1-1/2英寸，必须与排污管相连。

2

## 安装法兰



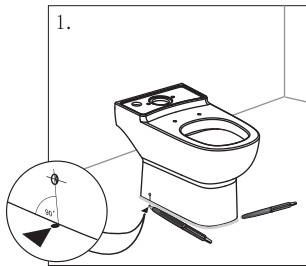
将座厕法兰安装到地面排污口上。

3

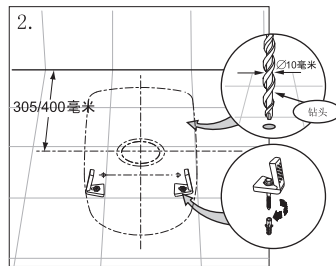
注意：请以实际产品中所含配件参考以下A或B步骤进行安装。  
 以下步骤的安装图片仅供参考，请以实际产品为准。

## A.L型支架版安装步骤

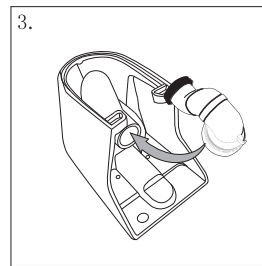
坑距为305毫米



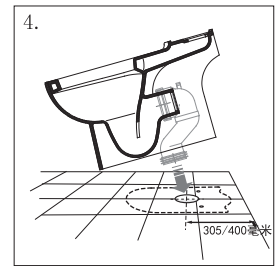
1. 将座厕放到地面上，并沿座厕底部边缘作标识；（外轮廓线仅供参考）



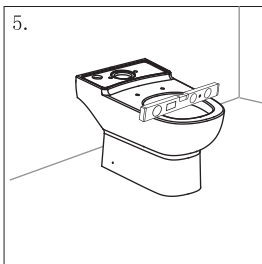
2. 按照图示标注尺寸，用直径10毫米的钻头在地面标注位置打安装孔，并安装L型支架。



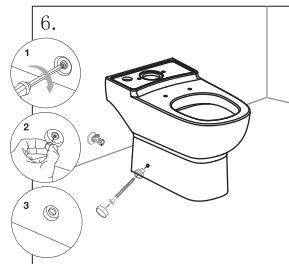
3. 将排污弯管连接到座厕。



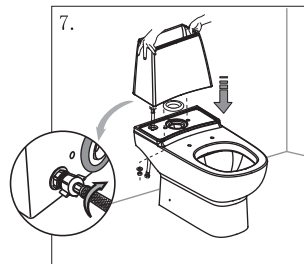
4. 按地面所示的标记，提起装好排污弯管的座厕，将排污弯管的出口对准地面的排污口，放好座厕。



5. 完成以上安装后，用水平尺检查其水平。



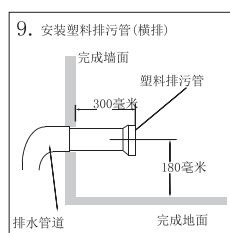
6. 用螺丝刀拧紧螺丝，将座厕和L形支架连接。



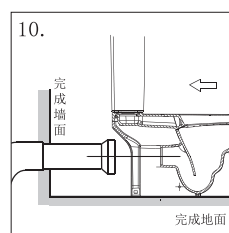
7. 首先将所有水箱配件装配好，然后将橡胶垫圈放入座厕的进水口或水箱的出水口，再将水箱放上，确保放的最好，同时使供水软管穿过座厕上的安装孔，然后拧上螺丝和螺帽（已提供）。  
 注意：不要拧得太紧，以免损坏产品。并确保水箱放好，前后左右要水平。

横排为180毫米

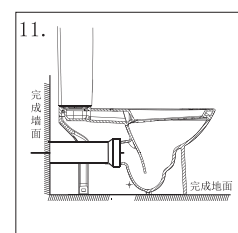
8. 厕底部边缘作标识的步骤同1。



9. 按图示尺寸将提供的P型塑料排污管连接到排水系统。



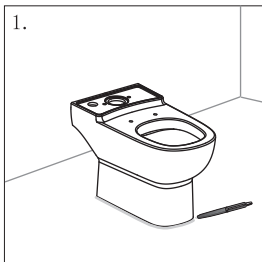
10. 按图示将座厕向排污管方向移动使其出口与塑料排污管连接。



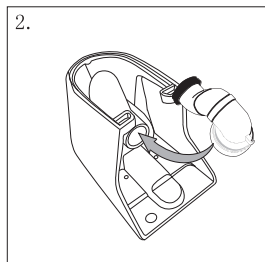
11. 安装完成后的图示。  
 12. 检测水平，固定座厕，安装水箱步骤请参照安装步骤5, 6, 7。

## B. 快速胶条版安装步骤

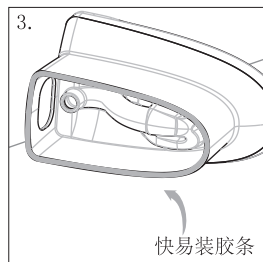
坑距为305毫米



1. 将座厕放到地面上，并沿座厕底部边缘作标识；（外轮廓线仅供参考）

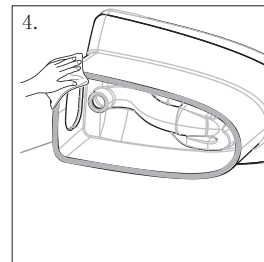


2. 将排污弯管连接到座厕。

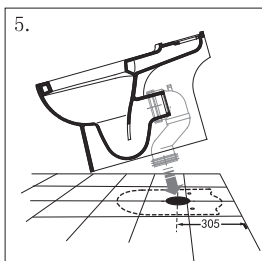


快易装胶条

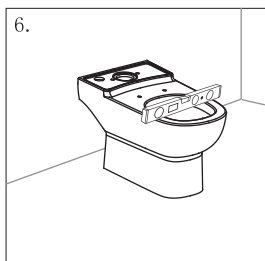
3. 将座便器底边安装面清理干净，把快易装胶条贴到座便器底边安装面，胶条要靠内侧贴，外侧留约1/3位置空着，并且先预留出一段手能够捏住，把胶条按下去使其紧紧贴住座便器。（胶条贴紧了，安装时不容易脱落）



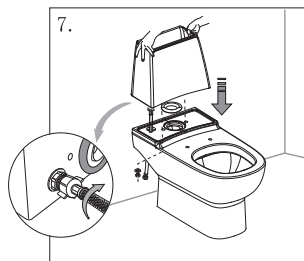
4. 贴好胶条后，拿一块布块，浸水后拧干水，在胶条上涂擦两圈，使胶条表面暂时失去粘性。



5. 按地面所示的标记，提起装好排污弯管的座厕，将排污弯管的出口对准地面的排污口，放好座厕。



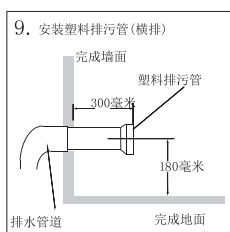
6. 完成以上安装后，用水平尺检查其水平。座便器位置安装正确后，用力往下压马桶，把胶条压下去。（最好整个人在座便器上坐几分钟）



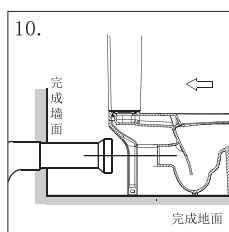
7. 首先将所有水箱配件装配好，然后将橡胶垫圈放入座厕的进水口或水箱的出水口，再将水箱放上，确保放的最好，同时使供水软管穿过座厕上的安装孔，然后拧上螺丝和螺帽（已提供）。  
**注意：不要拧得太紧，以免损坏产品。并确保水箱放好，前后左右要水平。**

横排为180毫米

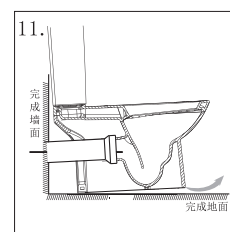
8. 厕底部边缘作标识，快易装胶条的步骤同1, 3。



9. 按图示尺寸将提供的P型塑料排污管连接到排水系统。



10. 按图示将座厕向排污管方向移动使其出口与塑料排污管连接。



11. 与排污管连接后，轻微抬起马桶，将胶条离纸剥离。  
12. 检测水平，安装水箱步骤请参照安装步骤6, 7。

## 4

### 座厕安装完成



- (1) 将供水软管连接到供水角阀上。
- (2) 按照盖板安装说明书安装座厕盖板。
- (3) 在座厕底部边缘涂上矽胶。

**注意：矽胶不在提供范围内。严禁使用水泥固定座厕。矽胶的干燥时间不低于24小时。**



- (1) 将供水软管连接到供水角阀上。
- (2) 按照盖板安装说明书安装座厕盖板。
- (3) 用美工刀把座便器底部溢出的胶泥清除干净。

**注意：安装完成后，静置24小时，期间不要去推动或者移动马桶。待水干后胶条粘性恢复，座便器即可正常使用。**

## 一般故障排除指南

问题描述	潜在原因	解决办法
1. 冲水不良	<ul style="list-style-type: none"><li>a. 水位线比要求的低</li><li>b. 冲水阀拍盖关闭过快或没打开</li><li>c. 冲水按钮或手柄损坏需更换</li><li>d. 水压过低</li><li>e. 座厕排污水道或排污管堵塞</li><li>f. 使用水箱清洁剂有沉淀物</li><li>g. 楼房无管道排气孔</li></ul>	<ul style="list-style-type: none"><li>a. 重新调整水位至正确水位线</li><li>b. 检查有无脏物附着在出水阀拍盖</li><li>c. 更换</li><li>d. 正常水压必须高于20psi</li><li>e. 清理堵塞</li><li>f. 清理水箱，停止使用水箱清洁剂</li><li>g. 安装管道排气孔</li></ul>
2. 漏水	<ul style="list-style-type: none"><li>a. 水位过高，高于水件溢水口</li><li>b. 关闭进水角阀，若水仍不断渗入座厕，检查出水拍盖是否变形，或橡胶密封不良</li><li>c. 关闭进水阀，水位线低于水件溢水口，若水仍不断渗入座厕，进水阀止水阀内可能有脏物</li><li>d. 控制出水阀拍盖装置，收得太紧导致拍盖无法关严</li><li>e. 冲水阀手柄式按钮需更换</li></ul>	<ul style="list-style-type: none"><li>a. 重新调整水位至正确水位线</li><li>b. 更换或调整橡胶密封圈或根据需要更换出水阀</li><li>c. 关闭进水阀，卸下进水阀塑料帽，清洁后重新安装或更换止水阀阀芯</li><li>d. 更换出水阀</li><li>e. 更换</li></ul>
3. 进水管漏水	<ul style="list-style-type: none"><li>a. 安装不良</li><li>b. 水压过高</li></ul>	<ul style="list-style-type: none"><li>a. 根据安装说明重新安装</li><li>b. 水压不得超过80psi</li></ul>

## 保养和清洁

当您清洁座厕时，请使用温和的肥皂水，然后用清水清洁并使用软布擦干。避免使用洗洁精、消毒剂，避免在气雾剂容器内清洁产品。杜绝使用颗粒状的清洁粉末或者在座厕上放置粗糙的座垫。一些浴室的化学药品和化妆品可能有害于座厕的光洁。

### 警告

不要在水箱内使用清洁剂，含氯（次氯酸钙）的清洁剂会严重破坏水箱内的装置，从而引起渗漏或楼宇结构损坏。美标公司不会对由于使用此种含氯（次氯酸钙）的清洁剂而损坏水箱内装置负责或赔偿。