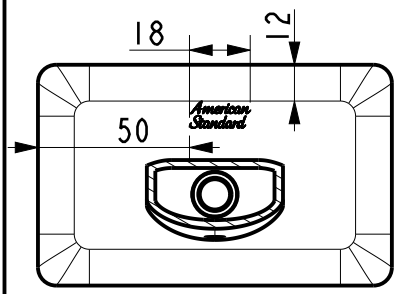
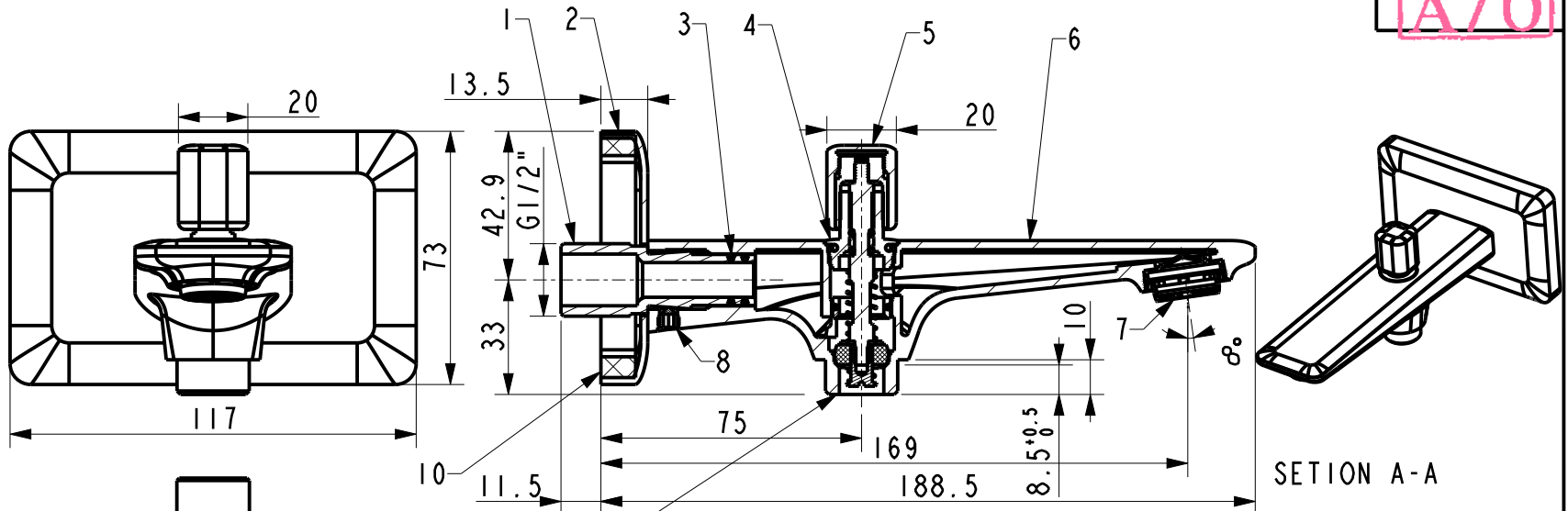


2025年7月24日
A/O

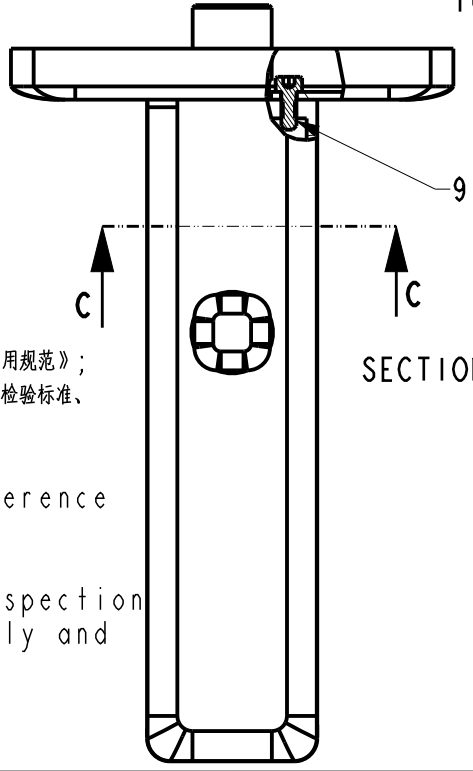
Tolerance, Unless Otherwise Stated, Is			
Above 0.5 to and including 6	±0.1		
Excess 6 to and including 30	±0.2		
Excess 30 to and including 120	±0.3		
Excess 120 to and including 315	±0.5		
Excess 315 to and including 1000	±0.8		
Excess 1000 to and including 2000	±1.2		



SECTION C-C
SCALE 0.4



SECTION A-A



SECTION B-B

技术要求：
 1. 螺纹扭矩参照《W109.1520 组装扭矩使用规范》；
 2. 产品组装后符合 UW/W110.0504 最终检验标准、GB18145 陶瓷片密封水嘴。
 Technical requirements:
 1. The thread torque reference <W109.1520>;
 2. The product meets the UW/W110.0504 final inspection standard after assembly and GB18145

10	FFI-CN521K00000901	胶垫(海绵垫)5.5*10*500mm	海绵	1	黑色
9	FFI-CN521N00000272	螺丝	SUS304	2	本色
8	4267769990	丝顶M6X6	SUS304	1	本色
7	FFI-CN521A00000106	Slim起泡器M24*1	Assembly	1	
6	4267630000	阿卡西亚舒薄丽入墙出水口本体(带换向阀孔)	GkMs60FK	1	镀铬铬
5	4267750000	阿卡西亚SS入墙出水口切换阀把手外套	ZZnAl4-1	1	镀铬铬
4	4268080000	阿卡西亚SS入墙出水口换向阀	Assembly	1	镀铬铬
3	FFI-CN521G00000289	O圈	NBR	2	黑色
2	4267890000	阿卡西亚舒薄丽入墙出水口装饰盖	ZZnAl4-1	1	镀铬铬
1	4211699990	洛文入墙出水口进水接头	Hpb59-1	1	本色
序号	料号	名称	材料	数量	备注

DESIGNED	刘卫群	2025.03.20	TITLE		
CHECKED		2025.3.20	REF		
APPROVED		2025.3.20.	阿卡西亚舒薄丽入墙出水口(带换向阀)(亚太)		
SCALE	MATERIAL	WEIGHT	DWG NO.		
1:2	Assembly		1136620000		

REV	DESCRIPTION	DATE	NAME